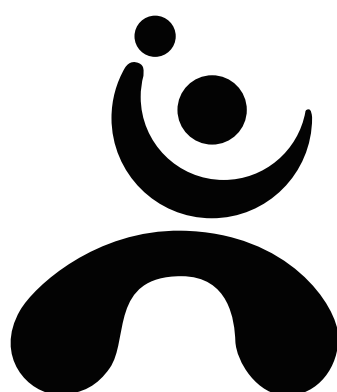

事業年報

令和2年度



公益財団法人 山梨県健康管理事業団

事業年報 目次

健診事業の概要	1
I 住民健診	2
II 各種がん検診等	
1 胃がん検診	5
2 肺がん検診	6
3 大腸がん検診	7
4 乳がん検診	8
5 子宮頸がん検診	9
6 前立腺がん検診	9
7 腹部超音波検診	10
8 結核検診	11
III 職域健診	12
IV 学校健診	13
V がん対策事業	15
VI 普及啓発活動	16
VII 研修事業	17
VIII 会議の開催	18
IX 救急医療情報センター運営業務	19
資料	
沿革	
組織図・役員名簿	

健診事業の概要

我が国において少子高齢化や疾病構造の変化が進む中で、健康寿命の延伸を図ることが社会的な課題となっている。

山梨県では、健康増進計画「健やか山梨 21（第二次）」の目標として「健康寿命の延伸と市町村間の健康格差の縮小の実現」を掲げ取り組んでいる。また、「山梨県がん対策推進計画（第3次）」を策定し「がん患者を含めた県民が、がんを知り、がんの克服を目指す」ことを目標としている。

当事業団は、これらの重要政策に貢献するため、健康増進法等関係法令に基づく健診・検査事業、公衆衛生に関する知識の普及・啓発事業を実施し、その実施にあたっては、市町村等の顧客ニーズに応え、より効果的な運営に努めた事業を推進している。

令和2年1月、国内初となる感染者確認がされて以降、新型コロナウイルス感染症の感染拡大は、社会・経済に大きな影響を与え、当事業団の健診事業も中止・延期が相次ぎ、大幅な受診者減となった。

一方、コロナ禍でも安全な健診を提供するために市町村等実施主体と連携し、感染予防対策や受診環境の整備を行うとともに事業団の危機管理体制の強化を図り健診等の実施に努めた。

I 住民健診

1 特定健康診査

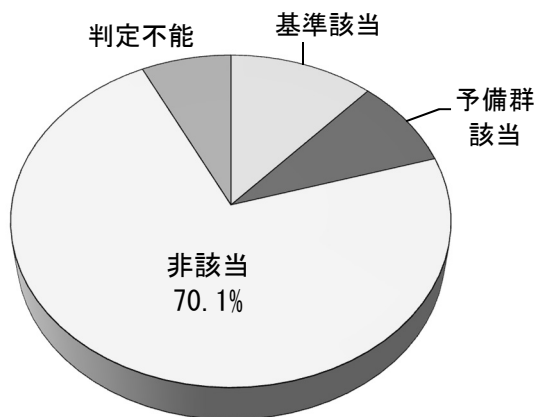
高齢者の医療確保に関する法律に基づく特定健診等を各医療保険者(市町村国保、被用者保険)及び広域連合を実施主体とする県下11市町村より受託を受け、40歳から74歳を対象とした特定健診6,722人、75歳以上の後期高齢者の健診2,538人、39歳以下の若年者の健診592人合せて9,852人の一般住民の健診を実施し、前年度と比較して3,963人減少した。

【特定健康診査等 ①メタボリック判定】

	市町村数	受診者数	メタボリック判定							
			基準該当		予備群該当		非該当		判定不能	
平成28年度	11	13,904	1,334	9.6%	1,072	7.7%	10,559	75.9%	939	6.8%
平成29年度	11	13,810	1,378	10.0%	1,061	7.7%	10,439	75.6%	932	6.8%
平成30年度	11	13,850	1,577	11.4%	1,117	8.1%	10,216	73.8%	940	6.8%
令和1年度	11	13,815	1,614	11.7%	1,195	8.7%	10,005	72.4%	1,001	7.2%
令和2年度	11	9,852	1,134	11.5%	846	8.6%	6,904	70.1%	968	9.8%

メタボリックシンドローム判定結果の内訳は、基準該当1,134人(11.5%)、予備群該当846人(8.6%)、非該当6,904人(70.1%)、判定不能(項目不足のため)968人(9.8%)であった。

【メタボリック判定結果】



【特定健康診査等 ②階層化判定】

	市町村数	受診者数	階層化（保健指導レベル）判定							
			積極的支援		動機づけ支援		情報提供		判定不能	
平成 28 年度	11	9,849	276	2.8%	716	7.3%	8,857	89.9%	0	0.0%
平成 29 年度	11	9,791	256	2.6%	631	6.4%	8,904	90.9%	1	0.0%
平成 30 年度	11	9,768	267	2.7%	736	7.5%	8,765	89.7%	0	0.0%
令和 1 年度	11	9,608	222	2.3%	766	8.0%	8,620	90.0%	0	0.0%
令和 2 年度	11	6,722	176	2.6%	522	7.8%	6,024	89.6%	0	0.0%

※対象年齢：40～74 歳

2 特定保健指導

特定健診を実施した 11 市町村のうち、5 市町村より特定保健指導事業を受託し、積極的支援 28 人、動機づけ支援 64 人の指導を実施した。

【特定保健指導 初回面談終了者年次推移】

	受託市町村数	積極的支援			動機づけ支援	合計
		面接コース	通信コース	合計		
平成 28 年度	5	40	15	55	49	104
平成 29 年度	5	27	9	36	59	95
平成 30 年度	5	33	4	37	80	117
令和 1 年度	5	33	1	34	61	95
令和 2 年度	5	28	0	28	64	92
市町村内訳	上野原市	7	0	7	49	56
	都留市	3	0	3		3
	富士川町	11	0	11		11
	富士河口湖町	5	0	5	15	20
	南部町	2	0	2		2

※積極的支援面接コース：最終評価を面接で行うコース

※積極的支援通信コース：継続支援・最終評価を通信（アンケート・電話）で行うコース

【特定保健指導実施状況年次推移】

積極的支援面接コース

	初回面接終了者			途中終了者			最終評価終了者			メタボ脱出者			内服開始者		
	合計	男性	女性	合計	男性	女性	合計	男性	女性	合計	男性	女性	合計	男性	女性
H28	40	30	10	8	6	2	32	24	8	4	4	0	3	3	0
				20.0%	20.0%	20.0%	80.0%	80.0%	80.0%	12.5%	16.7%	0%	7.5%	10.0%	0.0%
H29	27	20	7	3	3	0	24	17	7	7	4	3	1	0	1
				11.1%	15.0%	0.0%	88.9%	85.0%	100%	29.2%	23.5%	42.9%	3.7%	0.0%	14.3%
H30	33	26	7	5	5	0	28	21	7	9	8	1	1	0	1
				15.2%	19.2%	0.0%	84.8%	80.8%	100%	32.1%	38.1%	14.3%	3.0%	0.0%	14.3%
R1	33	25	8	10	9	1	23	16	7	3	1	2	1	1	0
				30.3%	36.0%	12.5%	69.7%	64.0%	87.5%	13.0%	6.3%	28.6%	3.0%	4.0%	0.0%
R2	28	23	5	7	6	1	21	1	4	4	4	0	0	0	0
				25.0%	26.1%	20.0%	75.0%	73.9%	80.0%	19.0%	23.5%	0			

積極的支援通信コース

	初回面接終了者			途中終了者			最終評価終了者			メタボ脱出者			内服開始者		
	合計	男性	女性	合計	男性	女性	合計	男性	女性	合計	男性	女性	合計	男性	女性
H28	15	14	1	1	1	0	14	13	1	2	1	1	0	0	0
				6.7%	7.1%	0.0%	93.3%	92.9%	100%	14.3%	7.7%	100%	0.0%	0.0%	0.0%
H29	9	7	2	2	1	1	7	6	1	0	0	0	0	0	0
				22.2%	14.3%	50.0%	77.8%	85.7%	50.0%	0.0%	0.0%	0.0%	0.0%	0.0%	0.0%
H30	4	2	2	1	1	0	3	1	2	0	0	0	1	0	1
				25.0%	50.0%	0.0%	75.0%	50.0%	100%	0.0%	0.0%	0.0%	25.0%	0.0%	50.0%
R1	1	1	0	0	0	0	1	1	0	0	0	0	0	0	0
				0.0%	0.0%	0.0%	100.0%	100.0%	0.0%	0.0%	0.0%	0.0%	0.0%	0.0%	0.0%
R2	0	0	0												

動機づけ支援

	初回面接終了者			途中終了者			最終評価終了者			メタボ脱出者			内服開始者		
	合計	男性	女性	合計	男性	女性	合計	男性	女性	合計	男性	女性	合計	男性	女性
H28	49	31	18	5	3	2	44	28	16	6	2	4	4	4	0
				10.2%	9.7%	11.1%	89.8%	90.3%	88.9%	13.6%	7.1%	25.0%	8.2%	12.9%	0.0%
H29	59	36	23	0	0	0	59	36	23	8	3	5	5	3	2
				0.0%	0.0%	0.0%	100%	100%	100%	13.6%	8.3%	21.7%	8.5%	8.3%	8.7%
H30	80	46	34	5	2	3	75	44	31	4	2	2	5	1	4
				6.3%	4.3%	8.8%	93.8%	95.7%	91.2%	5.3%	4.5%	6.5%	6.3%	2.2%	11.8%
R1	61	40	21	3	2	1	58	38	20	5	4	1	1	1	0
				4.9%	5.0%	4.8%	95.1%	95.0%	95.2%	8.6%	10.5%	5.0%	1.6%	2.5%	0.0%
R2	64	42	22	1	0	1	63	42	21	8	4	4	4	3	1
				1.6%	0.0%	4.5%	98.4%	100%	95.5%	12.5%	9.5%	18.2%	6.3%	7.1%	4.5%

※「メタボ脱出者」は、最終評価時にBMI・腹囲ともにメタボリックシンドローム判定の基準値を下回った者
 「メタボ脱出者」の割合は「最終評価終了者」に対する割合
 ※「内服開始者」は、支援期間内に高血圧・糖尿病・脂質異常症の内服を開始した者

II 各種がん検診等

各種がん検診等の実績については、新型コロナウイルスの影響により、子宮頸がん検診を除いて大幅な減少となった。

なお、西桂町の住民健診については、富士吉田医師会と連携する中で、事業団で胃がん検診と腹部超音波検診を受託実施する形で総合健診として継続してきたが、近年受診者数の減少が著しく、町並びに富士吉田医師会と協議の上、令和2年度から西桂町の住民健診事業から撤退することとなった。

1 胃がん検診

県下15市町村の住民4,703人、県職員、県教職員及び事業所職員等2,809人、合わせて7,512人の検診を実施し、前年度と比較して1,511人減少した。

受診者のうち精密検査を要する者は751人、要精検率10.0%であった。

追跡調査の結果、精密検査を受診した者は604人、精検受診率80.4%で、精密検査結果はがん発見数6人(がん発見率0.08%)であった。

【胃がん検診実施状況】

(2021年3月末 現在)

		市町村数	受診者数	要精検者数	要精検率	精検受診者数	精検受診率	がん発見数	がん発見率
平成28年度		16	13,372	1,012	7.6%	793	78.4%	13	0.10%
平成29年度		16	10,743	854	7.9%	695	81.4%	7	0.07%
平成30年度		16	9,927	938	9.5%	787	83.9%	10	0.10%
令和1年度		16	9,023	859	9.5%	677	78.8%	6	0.07%
令和2年度		15	7,512	751	10.0%	604	80.4%	6	0.08%
内 訳	市町村	15	4,708	509	10.8%	432	84.9%	5	0.11%
	職域等	—	2,809	242	8.6%	172	71.1%	1	0.04%

【精検結果内訳（がんを除く）】

(2021年3月末 現在)

		ポリープ	胃潰瘍	十二指腸潰瘍	その他疾患	異常認めず
平成28年度		165	57	5	430	118
平成29年度		136	54	4	397	92
平成30年度		156	49	3	477	88
令和1年度		119	40	10	439	58
令和2年度		136	34	5	366	48

2 肺がん検診

県下 11 市町村の住民 11,550 人、県職員、県教職員及び事業所職員等 3,860 人、合わせて 15,410 人の検診を実施し、前年度と比較して 2,607 人減少した。

受診者のうち精密検査を要する者は 1,128 人、要精検率 7.3%であった。追跡調査の結果、精密検査を受診した者は 962 人、精検受診率 85.3%であり、精密検査結果は、がん発見数 5 人(がん発見率 0.03%)であった。また、喫煙者(喫煙指数 600 以上)等を対象とした喀痰細胞診は、住民、職域合わせて 173 人が受診し、精密検査を要する者はいなかった。

【胸部検診実施状況】

(2021 年 3 月末 現在)

		市町村数	受診者数	要精検者数	要精検率	精検受診者数	精検受診率	がん発見数	がん発見率
平成 28 年度		11	18,519	1,226	6.6%	1,045	85.2%	11	0.06%
平成 29 年度		11	18,298	1,448	7.9%	1,211	83.6%	12	0.07%
平成 30 年度		11	18,084	1,557	8.6%	1,320	84.8%	14	0.08%
令和 1 年度		11	18,017	1,223	6.8%	1,012	82.8%	7	0.04%
令和 2 年度		11	15,410	1,128	7.3%	962	85.3%	5	0.03%
内 訳	市町村	11	11,550	1,013	8.8%	879	86.8%	5	0.04%
	職域等	—	3,860	115	3.0%	83	72.2%	0	0.00%

【肺がん喀痰細胞診実施状況】

(2021 年 3 月末 現在)

		市町村数	受診者数 (検体数)	異常認めず	追加検査	要精検者数	精検受診者数	がん発見数	がん発見率
平成 28 年度		8	299	295	0	0	—	—	—
平成 29 年度		9	345	294	0	1	1	1	0.29%
平成 30 年度		9	262	257	0	0	—	—	—
令和 1 年度		7	177	172	0	0	—	—	—
令和 2 年度		8	173	164	0	0	—	—	—
内 訳	市町村	8	120	114	0	0	—	—	—
	職域等	—	53	50	0	0	—	—	—

※検体不良のため検査不能があり検体数と結果数が一致しません

3 大腸がん検診

県下 11 市町村の住民 9,225 人、県職員、県教職員及び事業所職員等 5,506 人、合わせて 14,731 人の検診を実施し、前年度と比較して 2,375 人減少した。

受診者のうち精密検査を要する者は 707 人で要精検率 4.8%であった。追跡調査の結果、精密検査を受診した者は 454 人、精検受診率は 64.2%で、精密検査結果は、がん発見数 20 人(がん発見率 0.14%)であった。

【大腸がん検診実施状況】

(2021 年 3 月末 現在)

		市町村数	受診者数	要精検者数	要精検率	精検受診者数	精検受診率	がん発見数	がん発見率
平成 28 年度		11	16,918	803	4.7%	516	64.3%	22	0.13%
平成 29 年度		11	17,278	861	5.0%	592	68.8%	18	0.10%
平成 30 年度		11	17,165	783	4.6%	562	71.8%	20	0.12%
令和 1 年度		11	17,106	840	4.9%	546	65.0%	20	0.12%
令和 2 年度		11	14,731	707	4.8%	454	64.2%	20	0.14%
内 訳	市町村	11	9,225	461	5.0%	355	77.0%	16	0.17%
	職域等	—	5,506	246	4.5%	99	40.2%	4	0.07%

【精検結果内訳 (がんを除く)】

(2021 年 3 月末 現在)

	大腸ポリープ	大腸憩室	痔核・裂肛	その他	異常認めず
平成 28 年度	241	40	37	26	138
平成 29 年度	270	63	36	26	167
平成 30 年度	274	51	42	20	130
令和 1 年度	282	48	35	17	136
令和 2 年度	223	39	22	17	107

4 乳がん検診

県下 14 市町村の住民 8,018 人、事業所職員等 624 人、合わせて 8,642 人の検診を実施し、前年度と比較して 1,979 人減少した。

受診者のうち、精密検査を要する者 285 人で要精検率 3.3%であった。

追跡調査の結果、精密検査を受診した者は 267 人、精検受診率は 93.7%で、精密検査結果は、がん発見数 13 人(がん発見率 0.15%)であった。

検査方法の内訳は、マンモグラフィのみ 6,664 人、乳腺超音波検査のみ 1,949 人、マンモグラフィと超音波検査併用 29 人で、がん発見数 13 人の内訳は、マンモグラフィで 9 人、乳腺超音波で 4 人であった。

【乳がん検診実施状況】

(2021 年 3 月末 現在)

		市町村数	受診者数	要精検者数	要精検率	精検受診者数	精検受診率	がん発見数	がん発見率
平成 28 年度		14	12,078	399	3.3%	365	91.5%	31	0.26%
平成 29 年度		14	11,663	371	3.2%	330	88.9%	18	0.15%
平成 30 年度		14	10,763	328	3.1%	300	91.5%	27	0.25%
令和 1 年度		14	10,621	287	2.7%	254	88.5%	13	0.12%
令和 2 年度		14	8,642	285	3.3%	267	93.7%	13	0.15%
内 訳	市町村	14	8,018	260	3.2%	246	94.6%	13	0.16%
	職域等	—	624	25	4.0%	21	84.0%	0	0.00%

【精検結果内訳 (がんを除く)】

(2021 年 3 月末 現在)

	乳腺症	線維腺腫	乳腺のう胞	その他	異常認めず
平成 28 年度	45	33	47	47	158
平成 29 年度	50	46	43	30	138
平成 30 年度	36	25	42	43	126
令和 1 年度	32	23	55	29	100
令和 2 年度	30	31	41	45	102

【実施方法別】

(2021 年 3 月末 現在)

	受診者数	要精検者数	要精検率	精検受診者数	精検受診率	がん発見数	がん発見率
マンモグラフィ	6,664	218	3.3%	204	93.6%	9	0.14%
乳腺超音波	1,949	57	2.9%	54	94.7%	4	0.21%
マンモグラフィと超音波	29	2	6.9%	2	100.0%	0	0.00%

5 子宮頸がん検診

子宮頸がん検診については、全国健康保険協会（協会けんぽ）加入事業所等の職員を対象として実施した。受診者 137 人で、前年度と比較して 15 人増加した。精密検査を要する者は 1 人で、要精検率 0.7%であった。追跡調査の結果、精密検査を受診した者は 1 人、精検受診率は 100.0%で、がんは発見されなかった。

【子宮頸がん検診実施状況】

(2021年3月末 現在)

	受診者数	要精検者数	要精検率	精検受診者数
平成 28 年度	137	0	0.0%	—
平成 29 年度	141	0	0.0%	—
平成 30 年度	134	0	0.0%	—
令和 1 年度	122	0	0.0%	—
令和 2 年度	137	1	0.7%	1

6 前立腺がん検診（PSA検査）

県下 10 市町村の住民 2,591 人、県職員及び事業所等 480 人、合わせて 3,071 人の検診を実施し、前年度と比較して 881 人減少した。受診者のうち精密検査を要する者は 165 人で要精検率 5.4%であった。

追跡調査の結果、精密検査を受診した者は 144 人、精検受診率は 69.1%で、がん発見数は 12 人(がん発見率 0.39%)、がん疑いの者は 34 人であった。

【前立腺がん検診実施状況】

(2021年3月末 現在)

	市町村数	受診者数	要精検者数	要精検率	精検受診者数	精検受診率	がん発見数	がん発見率	前立腺がん疑い	
平成 28 年度	9	3,773	256	6.8%	181	70.7%	17	0.45%	75	
平成 29 年度	9	3,803	290	7.6%	219	75.5%	18	0.47%	77	
平成 30 年度	9	3,892	287	7.4%	213	74.2%	18	0.46%	71	
令和 1 年度	10	3,952	211	5.3%	144	68.3%	10	0.25%	56	
令和 2 年度	10	3,071	165	5.4%	114	69.1%	12	0.39%	34	
内 訳	市町村	10	2,591	151	5.8%	111	73.5%	12	0.46%	34
	職域等	—	480	14	2.9%	3	21.4%	0	0.00%	0

【精検結果内訳（がんを除く）】

(2021年3月末 現在)

	前立腺肥大	その他	異常認めず
平成 28 年度	36	3	34
平成 29 年度	62	9	41
平成 30 年度	64	9	35
令和 1 年度	44	6	22
令和 2 年度	36	5	22

7 腹部超音波検診

上腹部臓器の肝臓、胆のう、膵臓、腎臓、脾臓を検査し、15市町村の住民13,302人、事業所職員等624人、合せて13,926人の検診を実施し、前年度と比較して4,961人減少した。

受診者のうち精密検査を要する者は503人で要精検率3.6%であった。

追跡調査の結果、精密検査を受診した者は411人、精検受診率は81.7%で、精密検査結果は、がん発見数10人(肝臓2人、胆のう2人、腎臓2人、膵臓2人、その他2人)で、がん発見率0.07%であった。

【腹部超音波検診実施状況】

(2021年3月末 現在)

		市町村数	受診者数	要精検者数	要精検率	精検受診者数	精検受診率
平成28年度		16	22,452	754	3.4%	575	76.3%
平成29年度		16	19,495	591	3.0%	469	79.4%
平成30年度		16	19,391	689	3.6%	551	80.0%
令和1年度		16	18,887	629	3.3%	476	75.7%
令和2年度		15	13,926	503	3.6%	411	81.7%
内 訳	市町村	15	13,302	477	3.6%	398	83.4%
	職域等	—	624	26	4.2%	13	50.0%

【臓器別がん発見数】

(2021年3月末 現在)

	肝臓	胆のう	腎臓	膵臓	その他	合計	がん発見率
平成28年度	8	2	1	3	2	16	0.07%
平成29年度	9	1	0	0	0	10	0.05%
平成30年度	5	0	2	1	1	9	0.05%
令和1年度	7	0	2	1	4	14	0.07%
令和2年度	2	2	2	2	2	10	0.07%

【臓器別疾患数】(がんを除く)

(2021年3月末 現在)

	肝臓	胆のう	腎臓	膵臓	脾臓	その他	異常なし
平成28年度	167	101	30	105	3	46	62
平成29年度	124	62	36	101	2	23	65
平成30年度	121	88	38	123	2	28	104
令和1年度	104	68	39	131	0	37	56
令和2年度	97	67	58	90	4	13	51

8 結核検診

県下 11 市町村の住民、事業所職員及び高校・大学生等、合せて 39,794 人の検診を実施し、前年度と比較して 321 人増加した。

受診者のうち精密検査を要する者は 1,476 人、要精検率 4.1%であった。追跡調査の結果、結核患者の発見はなかった。

【結核検診実施状況】

(2021 年 3 月末 現在)

	市町村数	受診者数	要精検者数	要精検率	精検受診者数	精検受診率	結核患者数	異常認めず
平成 28 年度	11	40,330	1,641	4.1%	916	55.8%	0	306
平成 29 年度	11	40,810	1,619	4.0%	803	49.6%	2	131
平成 30 年度	11	40,109	1,687	4.2%	1,211	71.8%	0	390
令和 1 年度	11	39,473	1,691	4.3%	1,185	70.1%	0	494
令和 2 年度	11	39,794	1,476	3.7%	972	65.9%	0	301

Ⅲ 職域健診

労働安全衛生法及び学校保健安全法に基づき市町村職員、市町村教職員と県職員、県教職員、大学、専門学校、民間企業等を合わせて16,703人の健診を実施し、前年度と比較して952人減少した。

【職域検診実施状況】

	市町村教職員	市町村職員	県教職員	県職員	大学・ 専門学校	民間企業等	合計
平成28年度	1,580	497	2,051	2,483	2,833	7,337	16,781
平成29年度	1,614	517	1,992	2,447	2,922	8,196	17,688
平成30年度	1,676	481	1,941	2,423	2,878	8,328	17,727
令和1年度	1,664	523	1,890	2,383	2,875	8,320	17,655
令和2年度	1,667	518	1,868	2,483	1,691	8,476	16,703

【特殊健康診断実施状況】

性別	年齢	受診者数						
		じん肺	石綿	有機則	特化則	電離則	腰痛	騒音
男	～29歳	15	12	36	6	104	10	11
	30～34歳	9	20	43	17	63	4	4
	35～39歳	3	25	42	10	42	8	15
	40～44歳	6	19	48	10	45	13	10
	45～49歳	8	6	26	11	24	4	16
	50～54歳	7	26	49	13	25	0	15
	55～59歳	16	6	80	22	17	2	37
	60～64歳	7	6	56	22	13	2	17
	65～69歳	6	4	20	10	8	2	12
	70歳～	2	0	4	2	2	2	2
	小計	79	124	404	123	343	47	139
女	～29歳	0	2	9	1	79	29	0
	30～34歳	0	4	8	0	50	12	0
	35～39歳	2	11	16	4	19	3	0
	40～44歳	0	0	16	3	20	7	0
	45～49歳	1	3	10	3	27	10	0
	50～54歳	1	4	9	2	12	19	2
	55～59歳	1	0	7	2	8	12	3
	60～64歳	1	0	9	1	1	8	1
	65～69歳	0	0	1	0	3	8	0
	70歳～	0	0	0	0	0	5	0
	小計	6	24	85	16	219	113	6
合計	85	148	489	139	562	160	145	

労働安全衛生法の一部改正を受け、平成27年12月にストレスチェック制度が施行された。

この制度により、常時使用する労働者数が50人以上の事業所ではストレスチェックを年に一回実施することが義務化された。

【ストレスチェック実施状況】

	実施事業所数	実施者数	高ストレス該当者数	高ストレス該当率
平成29年度	10	779	57	7.3%
平成30年度	9	859	79	9.2%
令和1年度	9	823	72	8.7%
令和2年度	10	892	77	8.6%

IV 学校健診

1 心臓検診

県立学校、市町村小・中学校等の児童、生徒合わせて8,507人の検査を実施した。

前年度と比較して、心電図検査では337人、心電心音図検査では9人減少した。

心臓検診の要精検者数は1,268人、要精検率14.9%であった。

【心電図・心音図検査 実施状況】

	受診者数	心電図検査		心音図検査	
		要精検者数	要精検率	要精検者数	要精検率
平成28年度	344	9	2.6%	8	2.3%
平成29年度	357	17	4.8%	20	5.6%
平成30年度	29	2	6.9%	1	3.4%
令和1年度	14	2	14.3%	0	0.0%
令和2年度	23	3	13.0%	0	0.0%

【心電図検査のみ 実施状況】

	心電図検査		
	受診者数	要精検者数	要精検率
平成28年度	10,362	624	6.0%
平成29年度	10,199	816	8.0%
平成30年度	9,079	633	7.0%
令和1年度	8,830	615	7.0%
令和2年度	8,484	1,265	14.9%

2 寄生虫卵検査

県立学校、市町村小学校の児童、生徒及び保育園等の幼児、職員合わせて3,325人の検査を実施し、前年度と比較して1,799人減少した。

寄生虫卵検査の保卵者数は5人、保卵率は0.15%であった。

【寄生虫卵検査実施状況】

	受検者数	保卵者(蟯虫)	保卵者(その他)	保卵率
平成28年度	12,728	4	0	0.031%
平成29年度	5,951	1	0	0.017%
平成30年度	5,677	2	0	0.035%
令和1年度	5,124	2	0	0.039%
令和2年度	3,325	5	0	0.150%

3 尿検査

県立学校、市町村小・中学校等の児童、生徒及び保育園の幼児等、合わせて 40,148 人の検診を実施した。少子化等の影響により、前年度と比較して 1,547 人減少した。

1 次検査の陽性者 1,041 人(陽性率 2.6%)のうち、2 次検査を 898 人検査し、陽性者は 206 人(陽性率 22.9%)であった。

【尿検査実施状況】

	第 1 次検査			第 2 次検査		
	受診者数	陽性者数	陽性率	受診者数	陽性者数	陽性率
平成 28 年度	43,866	1,048	2.4%	915	238	26.0%
平成 29 年度	43,540	989	2.3%	836	200	23.9%
平成 30 年度	42,829	1,021	2.4%	864	202	23.4%
令和 1 年度	41,695	1,049	2.5%	930	190	20.4%
令和 2 年度	40,148	1,041	2.6%	898	206	22.9%

	第 1 次検査陽性者内訳				第 2 次検査陽性者内訳			
	糖	蛋白	潜血	蛋白・潜血	糖	蛋白	潜血	蛋白・潜血
平成 28 年度	45	269	687	49	18	52	157	15
平成 29 年度	28	219	717	28	5	32	151	13
平成 30 年度	28	234	700	41	7	27	144	14
令和 1 年度	33	246	729	44	13	36	131	12
令和 2 年度	73	285	672	35	22	27	143	16

4 血液貧血検査

1 村の中学校生徒 28 人の検査を実施し、前年度と比較して 7 人増加した。

要精検者は 1 人(要精検率 3.5%)であった。

【貧血検査実施状況】

	受診者数	軽度異常者数	軽度異常率	要精検者数	要精検率
平成 28 年度	460	20	4.3%	4	0.9%
平成 29 年度	366	25	6.8%	5	1.4%
平成 30 年度	392	17	4.3%	11	2.8%
令和 1 年度	21	1	4.8%	0	0.0%
令和 2 年度	28	0	0.0%	1	3.5%

V がん対策事業

山梨県において昭和 58 年から「がん」は死亡原因の第 1 位であり、全死亡者の 3 分の 1 を占めており、日本人の 2 人に 1 人ががんに罹り、3 人に 1 人ががんで死亡するとされている。県は、平成 24 年 4 月から「山梨県がん対策推進条例」を施行し、「がん」の総合的な対策を推進している。これに呼応して、健康管理事業団は県からの委託を受け「がん患者サポートセンター」の運営のほか、さまざまながん対策を行っている。

1 がん相談

「がん患者サポートセンター」は医師の面接(要予約・不定期)や毎週火曜日に実施している保健師、ピアサポーターの面接及び電話による相談、就労に関する社労士による相談(毎月第 3 火曜日)等、がん患者やその家族が抱える様々な相談に対応するべく窓口を設け、相談者の不安や悩みの解消に努めた。

今年度は新型コロナウイルスの感染拡大とそれに伴う緊急事態宣言を受け、社会保険労務士及びピアサポーターによる相談は 4 月から 5 月の間中止とした。相談については電話相談を主体とした。

医師相談	0 件
保健師相談	25 件
社労士相談	0 件
ピアサポーター相談	12 件

2 リレー・フォー・ライフ・ジャパン 2020 甲府

8 月 28 日(金)午後 4 時～8 月 29 日(土)午前 10 時に山梨県立大学池田キャンパスにおいて、夜超えで行うリレーウォーク等によるチャリティーイベントを県立大学と共催で開催し、第 5 回目を迎えた。今年度は新型コロナウイルスの感染拡大を受け無観客とし、関係者のみでの参加とした。参加者には時間差での入退場をしてもらい、個々の滞在時間を限定するなどの感染予防対策を講じて開催した。

開催経費を除いた募金、広告料等は全額(公財)日本対がん協会に寄付され、寄付金は「がん患者や家族の支援」とがん新薬開発等の研究助成、若手医師の育成、がん検診受診率向上のための啓発活動等「がん征圧」のために使われる。

- ・主催 リレー・フォー・ライフ・ジャパン 2020 甲府実行委員会
公益財団法人日本対がん協会
- ・参加者 延べ 70 名
- ・募金額 481,469 円

3 受診率向上のための普及啓発活動

- がん征圧月間街頭キャンペーン
- 結核予防普及啓発キャンペーン
- いきいき山梨ねりんピック
- 「検査と健康展」乳がん予防啓発キャンペーン
- 県民の日記念行事

令和 2 年度においては、新型コロナウイルスの感染防止のため対面での啓発活動はすべて中止とした。

VI 普及啓発活動

1 がん征圧月間のがん予防知識普及啓発

例年全国的に行われる9月のがん征圧月間行事として、がん予防に関する知識の普及啓発を図るラジオCM放送と新聞広告の掲載を行った。

そのほか、県下全市町村、医療機関、関係機関等にごん予防知識啓発用ポスター及び禁煙ポスターを配布した。

9月に行っていた甲府駅南口での街頭キャンペーンは感染防止のため中止とした。

2 結核予防街頭キャンペーン

結核予防週間(9月24～30日)中に、全国一斉に展開される結核予防運動キャンペーンに併せ、本県においても県民の結核への関心を高めるとともに、結核予防に関する知識の普及啓発を図るために行っていた街頭キャンペーンは感染防止の為中止とした。

3 講演会の開催

令和3年3月に「歩いて伸ばそう健康寿命」をテーマに、ウォーキングアドバイザー日本健康運動指導士会山梨県支部長 依田武雄先生による講演会の開催を予定したが、新型コロナウイルス感染拡大を受け中止とした。

4 各種イベントへの参加

県や関係機関が主催するイベントに積極的に参加し、簡易健康診断、結核・生活習慣病予防などに関するパネル展示及び各種パンフレットの配布などを実施し、県民の健康づくりに対する意識の高揚に努めるとともに、事業団のPRを行ってきた。

令和2年度においては感染防止のため中止とした。

5 ホームページの活用

ホームページを活用し、事業団組織及び経営理念、事業案内による検診事業全般の内容紹介、財務諸表など広く県民に情報発信し、事業団をPRするとともに、各種がん検診、生活習慣病予防の正しい知識の普及啓発に努めた。

6 健康教育用資料の貸出し

がん・結核予防・生活習慣病予防ビデオ、パネル等を健康教育用資料として、市町村並びに関係各機関へ配布、貸出しを行い、がん・結核予防・生活習慣病予防に対する認識と検診の重要性について普及啓発を行った。

7 その他広報資料の配付

事業団広報誌「すこやかだより」を発行するとともに、結核予防会発行の「複十字」「健康の輪」、日本対がん協会発行の「対がん協会報」等を広報資料として市町村及び各関係機関等へ配付し、健康に関する知識の普及啓発に努めた。

VII 研修事業

当事業団は(公財)結核予防会、(公財)日本対がん協会、(公財)予防医学事業中央会のそれぞれの山梨県支部である。各検診事業の充実を図るため、当該3団体が主催する研修会、協議会等に職員を参加させた。

名 称	開催月日	参加人員
結核予防会 JATA災害時支援協力者研修 (オンライン開催) 第72回結核予防全国大会・支部長会議 (オンライン開催)	11月 25日 3月 2日	1人 1人
日本対がん協会 2020年度 がん征圧全国大会 (オンライン開催)	9月 18日	1人
予防医学事業中央会 令和2年度 予防医学事業推進関東甲信越地区会議 (神奈川県) (オンライン開催)	11月 20日	1人

各種検診の高度化・多様化に対応するための各関係団体等が主催する各種学会、研修会等は概ね中止となった。

名 称	開催月日	参加人員
〈健診部・検査課〉 第59回 日本臨床細胞学会総会 (秋期大会)	11月 21～22日	2人

県内10検診機関等で構成する山梨県検診実施機関連絡協議会は、令和2年8月28日に山梨県厚生連健康管理センターにおいて開催され、各機関より事前にごがん検診の状況を監事機関に報告し、監事機関が作成した集計結果報告書を受け精度管理向上等の課題に取り組んだ。

また、「山梨県検診実施機関連絡協議会の今後の在り方に関する提案書」が提出され、令和2年度の活動をもって協議会を閉会し、今後は検診実施機関の情報共有・情報交換を目的とした打ち合わせ会に変更して開催されることとなった。

VIII 会議の開催

1 理事会・評議員会

- (1) 令和2年4月1日 第1回「評議員会」(決議省略)
役員の選任について可決承認された。
- (2) 令和2年4月1日 第1回「理事会」(決議省略)
役員の選定等について可決承認された。
- (3) 令和2年5月8日 第2回「理事会」(決議省略)
役員候補者の決定等について可決承認された。
- (4) 令和2年5月19日 第2回「評議員会」(決議省略)
役員の選任について可決承認された。
- (5) 令和2年6月8日 第3回「理事会」 於 山梨県医師会館 3F会議室
令和元年度事業報告、収支決算報告、評議員の辞任及び選任につきその候補者、理事の選任につきその候補者、監事の選任につきその候補者、令和2年度定時評議員会の開催について審議が行われ、可決承認された。
- (6) 令和2年6月23日 第3回「評議員会」 於 山梨県医師会館 1F多目的エリア
令和元年度事業報告、収支決算報告、評議員の辞任及び選任等について審議が行われ、可決承認された。
- (7) 令和2年6月23日 第4回「理事会」(決議省略)
役員の選定について可決承認された。
- (8) 令和3年3月23日 第5回「理事会」 於 山梨県医師会館 1F多目的エリア
令和3年度主要な取り込み、事業報告(案)、収支予算(案)について審議が行われ、可決承認された。

2 経営評価委員会

事業団の自主的な運営体制の確立を目的とし、今後の経営状況や経営強化の実施状況について適切な評価を行うため、外部の経営専門家として医師、税理士等3名を構成メンバーとした、経営評価委員会は、感染防止のため中止とした。

IX 救急医療情報センター運営業務

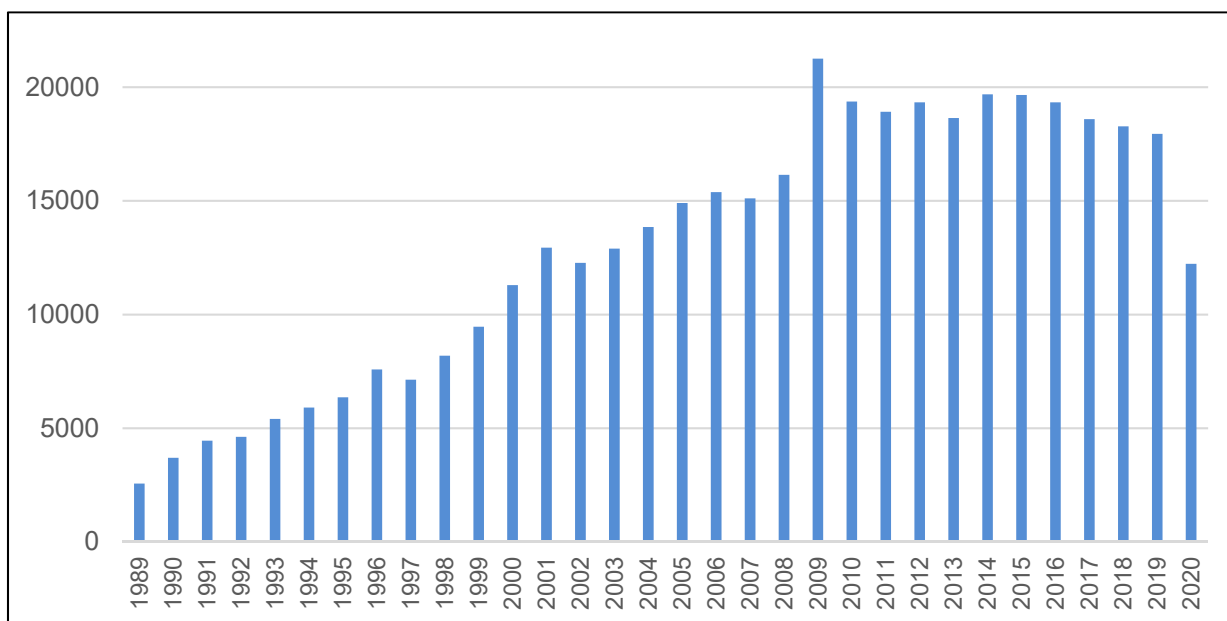
当センターは、平成元年4月1日から、全県ネットワークの医療情報システムの開始に伴い、県から同システムの業務委託を受けて、医師会をはじめ、医療機関並びに各市町村などの協力を得ながら、24時間体制で、県民からの医療機関及び当番医の照会に対し、適切な情報提供に努めている。

令和2年度の救急案内件数は12,230件で、前年度と比較すると5,714件減少した。新型コロナウイルス感染拡大を受け4月、5月の緊急事態宣言以降、風邪症状、発熱等の問い合わせが激減した。内科については前年対比で約40%、小児科については約60%の案内件数が減少した。県民個々による感染予防対策の実施や不要不急の外出を控えたことが要因と考えられる。

1 業務内容

- (1) 情報の収集業務（医療機関に設置された端末装置による応需情報の収集）
- (2) 情報の提供業務（患者の症状、発生場所に応じた適切な医療機関の情報提供）
- (3) 各種統計の作成業務

2 年度別案内件数推移



3 案内状況

【受付時間帯別案内件数】

受付時間帯	令和1年度	令和2年度
深夜（0時～8時）	2,320	1,491
日中（8時～18時）	9,311	5,998
準夜（18時～24時）	6,313	4,741

【診療科目別案内件数】

診療科目	令和1年度	令和2年度
内科	6,482	3,997
小児科	1,993	787
整形外科	985	819
外科	2,952	2,420
眼科	903	635
耳鼻咽喉科	928	630
歯科	1,235	780
脳神経外科	677	686
皮膚科	730	626
産婦人科	118	112
泌尿器科	222	196
精神神経科	54	82
その他	665	460
合計	17,944	12,230

《 資 料 》

資料編 目次

I 一般健診（特定健診等）

1. 住民健診

- ①住民健診 市町村別受診者数（特定健診等）…………… [1]
- ②住民健診 市町村別受診者数（がん検診）…………… [1]
- ③住民健診 性別・年代別結果集計（メタボリック判定・階層化）…………… [2]
- ④住民健診 性別・年代別 各項目結果集計…………… [2]
- ⑤住民健診 性別・年代別 詳細項目別 結果集計…………… [4]

2. 職域健診

- ①職域健診 性別・年代別 各項目結果集計…………… [6]
- ②職域健診 性別・年代別 詳細項目別 結果集計…………… [8]

II がん検診

1. 胃がん検診

- ①胃がん検診 性別・年代別検診結果集計（総数）…………… [10]
- ②胃がん検診 性別・年代別検診結果集計（住民）…………… [11]
- ③胃がん検診 性別・年代別検診結果集計（職域）…………… [12]
- ④胃がん検診 精密検査結果詳細…………… [13]

2. 肺がん検診

- ①肺がん検診 性別・年代別検診結果集計（総数）…………… [14]
- ②肺がん検診 性別・年代別検診結果集計（住民）…………… [15]
- ③肺がん検診 性別・年代別検診結果集計（職域）…………… [16]
- ④肺がん検診 精密検査結果詳細…………… [17]

3. 大腸がん検診

- ①大腸がん検診 性別・年代別検診結果集計（総数）…………… [18]
- ②大腸がん検診 性別・年代別検診結果集計（住民）…………… [19]
- ③大腸がん検診 性別・年代別検診結果集計（職域）…………… [20]
- ④大腸がん検診 精密検査結果詳細…………… [21]

4. 乳がん検診

- ① 乳がん検診〔マンモグラフィ〕年代別検診結果集計…………… [22]
- ② 乳がん検診〔乳腺超音波〕年代別検診結果集計…………… [22]
- ③ 乳がん検診〔マンモグラフィ+乳腺超音波〕年代別検診結果集計…………… [23]

5. 腹部超音波検診

- ①腹部超音波検診 性別・年代別検診結果集計（総数）…………… [24]
- ②腹部超音波検診 性別・年代別検診結果集計（住民）…………… [25]
- ③腹部超音波検診 性別・年代別検診結果集計（職域）…………… [26]
- ④腹部超音波検診 精密検査結果詳細…………… [27]

6. 前立腺がん検診

- ①前立腺がん検診 年代別検診結果集計（総数）…………… [28]
- ②前立腺がん検診 年代別検診結果集計（住民）…………… [28]
- ③前立腺がん検診 年代別検診結果集計（職域）…………… [29]

7. 市町村別がん検診結果集計

- ①胃がん検診 市町村別検診結果集計…………… [30]
- ②肺がん検診 市町村別検診結果集計…………… [31]
- ③大腸がん検診 市町村別検診結果集計…………… [32]
- ④乳がん検診 市町村別検診結果集計…………… [33]
- ⑤腹部超音波検診 市町村別検診結果集計…………… [34]

III その他の検診

- 1. 骨密度検査…………… [35]
- 2. 肝炎ウイルス検査…………… [36]

IV 学校健診

- 1. 心臓検診…………… [37]

2. 貧血検査	[37]
3. 尿検査	[37]

V 普及啓発活動

1. 活動実績（リレー・フォー・ライフ・ジャパン 2020 年）	[38]
2. 事業団だより	[39]

I 一般健診

1. 住民健診

①住民健診 市町村別受診者数（特定健診等）

	若年層 (40歳未満)	特定健診 (国保の方)	特定健診 (国保以外)	後期高齢者	受診者数 合計
甲府市(個別)		31 (30.1%)	15 (14.6%)	57 (55.3%)	103
都留市	17 (2.1%)	459 (56.0%)	118 (14.4%)	226 (27.6%)	820
甲斐市			1,222 (100.0%)		1,222
上野原市	75 (5.1%)	967 (66.0%)	145 (9.9%)	278 (19.0%)	1,465
富士川町	263 (9.3%)	1,246 (43.9%)	358 (12.6%)	972 (34.2%)	2,839
早川町	15 (6.5%)	88 (38.1%)	14 (6.1%)	114 (49.4%)	231
南部町	97 (5.1%)	959 (50.5%)	171 (9.0%)	673 (35.4%)	1,900
道志村	24 (8.0%)	162 (53.8%)	26 (8.6%)	89 (29.6%)	301
富士河口湖町	98 (11.5%)	519 (61.1%)	147 (17.3%)	86 (10.1%)	850
小菅村	1 (2.2%)	23 (51.1%)	4 (8.9%)	17 (37.8%)	45
丹波山村	2 (2.6%)	39 (51.3%)	9 (11.8%)	26 (34.2%)	76
合計	592 (6.0%)	4,493 (45.6%)	2,229 (22.6%)	2,538 (25.8%)	9,852

②住民健診 市町村別受診者数（がん検診）

	肺がん	胃がん	肝がん (腹部超音波)	大腸がん	前立腺 がん	乳がん
甲府市(乳がん)						164
甲府市(個別)	100	31	89	93	23	27
富士吉田市		416	1,145			168
都留市	1,567	597	1,633	1,496	440	795
甲斐市	1,381	574	1,827	1,290	159	1,585
上野原市	1,558	684	1,437	1,480	489	920
富士川町	3,075	634	2,249	2,190	802	1,493
早川町	277	42	174	159	25	98
南部町	2,118	350	1,496	1,318	550	908
道志村	270	91	228	252	77	171
富士河口湖町	876	717	1,621	876		1,173
忍野村		258	494			276
山中湖村		257	739			189
鳴沢村		33	79			
小菅村	164	13	47	35	18	24
丹波山村	164	6	44	36	8	27
合計	11,550	4,703	13,302	9,225	2,591	8,018

③住民健診 性別・年代別結果集計（メタボリック判定・階層化）

	年齢	メタボリック判定							階層化							
		合計	該当者 (率)		予備群 (率)		非該当 (率)		判定不能	合計	情報提供 (率)		積極的支援 (率)		動機づけ支援 (率)	
男	29歳以下	69	3	4.3%	7	10.1%	59	85.5%	0	69	56	81.2%	6	8.7%	7	10.1%
	30～34	41	7	17.1%	4	9.8%	30	73.2%	0	41	30	73.2%	7	17.1%	4	9.8%
	35～39	57	7	12.3%	15	26.3%	35	61.4%	0	57	36	63.2%	13	22.8%	8	14.0%
	40～44	85	21	24.7%	13	15.3%	51	60.0%	0	85	57	67.1%	22	25.9%	6	7.1%
	45～49	109	22	20.2%	15	13.8%	72	66.1%	0	109	80	73.4%	19	17.4%	10	9.2%
	50～54	115	26	22.6%	19	16.5%	70	60.9%	0	115	73	63.5%	28	24.3%	14	12.2%
	55～59	137	21	15.3%	32	23.4%	84	61.3%	0	137	94	68.6%	23	16.8%	20	14.6%
	60～64	197	59	29.9%	30	15.2%	108	54.8%	0	197	158	80.2%	27	13.7%	12	6.1%
	65～69	580	172	29.7%	106	18.3%	302	52.1%	0	580	487	84.0%	0	0.0%	93	16.0%
	70～74	912	246	27.0%	168	18.4%	498	54.6%	0	912	800	87.7%	0	0.0%	112	12.3%
75歳以上	1,130	140	12.4%	140	12.4%	420	37.2%	430								
合計	3,432	724	21.1%	549	16.0%	1,729	50.4%	430	2,302	1,871	81.3%	145	6.3%	286	12.4%	
女	29歳以下	101	0	0.0%	3	3.0%	98	97.0%	0	101	95	94.1%	2	2.0%	4	4.0%
	30～34	139	3	2.2%	6	4.3%	130	93.5%	0	139	126	90.6%	5	3.6%	8	5.8%
	35～39	185	3	1.6%	6	3.2%	176	95.1%	0	185	175	94.6%	5	2.7%	5	2.7%
	40～44	435	6	1.4%	16	3.7%	413	94.9%	0	435	398	91.5%	9	2.1%	28	6.4%
	45～49	491	15	3.1%	21	4.3%	455	92.7%	0	491	437	89.0%	16	3.3%	38	7.7%
	50～54	439	12	2.7%	26	5.9%	401	91.3%	0	439	394	89.7%	10	2.3%	35	8.0%
	55～59	504	37	7.3%	26	5.2%	441	87.5%	0	504	463	91.9%	12	2.4%	29	5.8%
	60～64	602	44	7.3%	29	4.8%	529	87.9%	0	602	564	93.7%	10	1.7%	28	4.7%
	65～69	932	77	8.3%	34	3.6%	821	88.1%	0	932	884	94.8%	0	0.0%	48	5.2%
	70～74	1,194	114	9.5%	69	5.8%	1,011	84.7%	0	1,194	1,144	95.8%	0	0.0%	50	4.2%
75歳以上	1,398	99	7.1%	61	4.4%	700	50.1%	538								
合計	6,420	410	6.4%	297	4.6%	5,175	80.6%	538	5,022	4,680	93.2%	69	1.4%	273	5.4%	
総計	9,852	1,134	11.5%	846	8.6%	6,904	70.1%	968	7,324	6,551	89.4%	214	2.9%	559	7.6%	

④住民健診 性別・年代別 各項目結果集計

	年齢	項目別内訳												
		身長体重 実施数	医師診察			血圧測定			心電図検査			眼底検査		
			実施数	有所見数	有所見率	実施数	有所見数	有所見率	実施数	有所見数	有所見率	実施数	有所見数	有所見率
男	29歳以下	69	69	1	1.4%	69	4	5.8%	69	2	2.9%	68	0	0.0%
	30～34	41	41	2	4.9%	41	5	12.2%	41	2	4.9%	41	2	4.9%
	35～39	57	57	0	0.0%	57	6	10.5%	57	5	8.8%	57	5	8.8%
	40～44	85	85	2	2.4%	85	25	29.4%	83	6	7.2%	83	13	15.7%
	45～49	109	109	1	0.9%	109	31	28.4%	107	12	11.2%	107	13	12.1%
	50～54	115	115	3	2.6%	115	43	37.4%	110	15	13.6%	110	18	16.4%
	55～59	137	137	3	2.2%	137	76	55.5%	133	16	12.0%	130	33	25.4%
	60～64	197	197	7	3.6%	197	127	64.5%	188	25	13.3%	184	46	25.0%
	65～69	580	580	30	5.2%	580	410	70.7%	575	119	20.7%	568	148	26.1%
	70～74	912	912	61	6.7%	912	658	72.1%	900	272	30.2%	862	275	31.9%
75歳以上	1,130	1,130	139	12.3%	1,130	890	78.8%	1,111	462	41.6%	647	192	29.7%	
合計	3,432	3,432	249	7.3%	3,432	2,275	66.3%	3,374	936	27.7%	2,857	745	26.1%	
女	29歳以下	101	101	4	4.0%	101	4	4.0%	101	0	0.0%	101	2	2.0%
	30～34	139	139	6	4.3%	139	2	1.4%	139	2	1.4%	139	6	4.3%
	35～39	185	185	7	3.8%	185	13	7.0%	185	6	3.2%	185	2	1.1%
	40～44	435	435	20	4.6%	435	32	7.4%	435	9	2.1%	435	20	4.6%
	45～49	491	491	19	3.9%	491	75	15.3%	491	20	4.1%	491	29	5.9%
	50～54	439	439	23	5.2%	439	105	23.9%	439	25	5.7%	439	37	8.4%
	55～59	504	504	30	6.0%	504	178	35.3%	504	33	6.6%	504	64	12.7%
	60～64	602	602	33	5.5%	602	285	47.3%	602	55	9.1%	602	98	16.3%
	65～69	932	932	51	5.5%	932	528	56.7%	932	129	13.8%	932	195	21.0%
	70～74	1,194	1,194	77	6.4%	1,194	789	66.1%	1,194	228	19.1%	1,194	290	24.3%
75歳以上	1,398	1,398	156	11.2%	1,398	1,106	79.1%	1,381	411	29.8%	1,398	212	15.2%	
合計	6,420	6,420	426	6.6%	6,420	3,117	48.6%	5,471	918	16.8%	4,746	955	20.1%	
総計	9,852	9,852	675	6.9%	9,852	5,392	54.7%	8,845	1,854	21.0%	7,603	1,700	22.4%	

	年齢	項目別内訳								
		尿検査（蛋白）			尿検査（糖）			尿検査（潜血）		
		実施数	有所見数	有所見率	実施数	有所見数	有所見率	実施数	有所見数	有所見率
男	29歳以下	69	0	0.0%	69	0	0.0%	69	0	0.0%
	30～34	41	0	0.0%	41	1	2.4%	41	0	0.0%
	35～39	57	1	1.8%	57	1	1.8%	57	0	0.0%
	40～44	85	4	4.7%	85	4	4.7%	82	1	1.2%
	45～49	109	3	2.8%	109	7	6.4%	108	0	0.0%
	50～54	115	1	0.9%	115	3	2.6%	108	1	0.9%
	55～59	137	4	2.9%	137	4	2.9%	133	4	3.0%
	60～64	197	6	3.0%	197	16	8.1%	184	0	0.0%
	65～69	580	17	2.9%	580	45	7.8%	565	19	3.4%
	70～74	912	30	3.3%	912	58	6.4%	892	30	3.4%
	75歳以上	1,130	47	4.2%	1,130	68	6.0%	1,123	38	3.4%
合計	3,432	113	3.3%	3,432	207	6.0%	3,362	93	2.8%	
女	29歳以下	101	0	0.0%	101	1	1.0%	93	9	9.7%
	30～34	139	0	0.0%	139	1	0.7%	132	6	4.5%
	35～39	185	2	1.1%	185	2	1.1%	166	12	7.2%
	40～44	435	2	0.5%	435	0	0.0%	169	13	7.7%
	45～49	491	6	1.2%	491	6	1.2%	223	13	5.8%
	50～54	439	0	0.0%	439	2	0.5%	247	12	4.9%
	55～59	504	1	0.2%	504	7	1.4%	327	20	6.1%
	60～64	602	2	0.3%	602	12	2.0%	456	18	3.9%
	65～69	932	6	0.6%	932	19	2.0%	832	36	4.3%
	70～74	1,194	3	0.3%	1,194	23	1.9%	1,098	56	5.1%
	75歳以上	1,398	27	1.9%	1,398	36	2.6%	1,384	80	5.8%
合計	6,420	49	0.8%	6,420	109	1.7%	5,127	275	5.4%	
総計	9,852	162	1.6%	9,852	316	3.2%	8,489	368	4.3%	

	年齢	項目別内訳								
		脂質代謝検査			肝機能検査			血糖検査		
		実施数	有所見数	有所見率	実施数	有所見数	有所見率	実施数	有所見数	有所見率
男	29歳以下	69	30	43.5%	69	30	43.5%	69	10	14.5%
	30～34	41	27	65.9%	41	19	46.3%	41	3	7.3%
	35～39	57	37	64.9%	57	28	49.1%	57	13	22.8%
	40～44	85	60	70.6%	85	43	50.6%	85	21	24.7%
	45～49	109	85	78.0%	109	52	47.7%	109	37	33.9%
	50～54	115	96	83.5%	115	61	53.0%	115	52	45.2%
	55～59	137	108	78.8%	137	59	43.1%	137	72	52.6%
	60～64	197	149	75.6%	197	93	47.2%	197	122	61.9%
	65～69	580	453	78.1%	580	232	40.0%	580	368	63.4%
	70～74	912	663	72.7%	912	330	36.2%	912	608	66.7%
	75歳以上	1,130	700	61.9%	1,130	333	29.5%	1,130	766	67.8%
合計	3,432	2,408	70.2%	3,432	1,280	37.3%	3,432	2,072	60.4%	
女	29歳以下	101	35	34.7%	101	20	19.8%	101	9	8.9%
	30～34	139	58	41.7%	139	40	28.8%	139	23	16.5%
	35～39	185	71	38.4%	185	43	23.2%	185	34	18.4%
	40～44	435	232	53.3%	435	130	29.9%	435	147	33.8%
	45～49	491	302	61.5%	491	137	27.9%	491	190	38.7%
	50～54	439	341	77.7%	439	112	25.5%	439	202	46.0%
	55～59	504	424	84.1%	504	128	25.4%	504	247	49.0%
	60～64	602	539	89.5%	602	146	24.3%	602	326	54.2%
	65～69	932	833	89.4%	932	182	19.5%	932	550	59.0%
	70～74	1,194	1,038	86.9%	1,194	211	17.7%	1,194	729	61.1%
	75歳以上	1,398	1,096	78.4%	1,398	277	19.8%	1,398	884	63.2%
合計	6,420	4,969	77.4%	6,420	1,426	22.2%	6,420	3,341	52.0%	
総計	9,852	7,377	74.9%	9,852	2,706	27.5%	9,852	5,413	54.9%	

	年齢	項目別内訳								
		貧血検査			腎機能検査			高尿酸血症検査		
		実施数	有所見数	有所見率	実施数	有所見数	有所見率	実施数	有所見数	有所見率
男	29歳以下	69	15	21.7%	69	2	2.9%	58	24	41.4%
	30～34	41	3	7.3%	41	1	2.4%	33	11	33.3%
	35～39	57	5	8.8%	57	3	5.3%	53	23	43.4%
	40～44	82	7	8.5%	84	8	9.5%	72	31	43.1%
	45～49	109	19	17.4%	109	9	8.3%	94	33	35.1%
	50～54	108	9	8.3%	114	13	11.4%	94	36	38.3%
	55～59	133	21	15.8%	136	27	19.9%	115	44	38.3%
	60～64	184	35	19.0%	196	46	23.5%	137	53	38.7%
	65～69	567	113	19.9%	578	195	33.7%	437	154	35.2%
	70～74	894	191	21.4%	909	324	35.6%	719	204	28.4%
	75歳以上	1,126	439	39.0%	1,126	519	46.1%	977	273	27.9%
合計	3,370	857	25.4%	3,419	1,147	33.5%	2,789	886	31.8%	
女	29歳以下	101	18	17.8%	101	10	9.9%	87	1	1.1%
	30～34	139	34	24.5%	139	13	9.4%	122	2	1.6%
	35～39	185	44	23.8%	185	18	9.7%	164	1	0.6%
	40～44	226	65	28.8%	435	26	6.0%	405	8	2.0%
	45～49	288	94	32.6%	488	40	8.2%	451	11	2.4%
	50～54	291	75	25.8%	434	39	9.0%	392	17	4.3%
	55～59	365	63	17.3%	503	71	14.1%	440	18	4.1%
	60～64	481	69	14.3%	600	119	19.8%	485	22	4.5%
	65～69	845	121	14.3%	930	209	22.5%	773	36	4.7%
	70～74	1,105	178	16.1%	1,191	394	33.1%	975	49	5.0%
	75歳以上	1,394	345	24.7%	1,394	575	41.2%	1,266	90	7.1%
合計	5,420	1,106	20.4%	6,400	1,514	23.7%	5,560	255	4.6%	
総計	8,790	1,963	22.3%	9,819	2,661	27.1%	8,349	1,141	13.7%	

* 貧血検査は赤血球数・ヘモグロビン濃度・ヘマトクリット値により判定

* 腎機能検査は尿素窒素値・クレアチニン値・eGFR値により判定

⑤住民健診 性別・年代別 詳細項目別 結果集計

	年齢	脂質代謝検査											
		総コレステロール			HDLコレステロール			LDLコレステロール			中性脂肪		
		実施数	有所見数	有所見率	実施数	有所見数	有所見率	実施数	有所見数	有所見率	実施数	有所見数	有所見率
男	29歳以下	35	3	8.6%	69	9	13.0%	69	21	30.4%	69	10	14.5%
	30～34	20	7	35.0%	41	7	17.1%	41	22	53.7%	41	8	19.5%
	35～39	30	13	43.3%	57	6	10.5%	57	35	61.4%	57	15	26.3%
	40～44	31	10	32.3%	85	11	12.9%	85	48	56.5%	85	25	29.4%
	45～49	39	17	43.6%	109	13	11.9%	109	68	62.4%	109	29	26.6%
	50～54	36	14	38.9%	115	14	12.2%	115	71	61.7%	115	46	40.0%
	55～59	46	18	39.1%	137	24	17.5%	137	81	59.1%	137	39	28.5%
	60～64	55	15	27.3%	197	17	8.6%	197	102	51.8%	197	58	29.4%
	65～69	182	65	35.7%	580	63	10.9%	580	303	52.2%	580	162	27.9%
	70～74	264	66	25.0%	912	103	11.3%	912	426	46.7%	912	202	22.1%
	75歳以上	494	88	17.8%	1,130	110	9.7%	1,130	426	37.7%	1,130	178	15.8%
合計	1,232	316	25.6%	3,432	377	11.0%	3,432	1,603	46.7%	3,432	772	22.5%	
女	29歳以下	61	10	16.4%	101	10	9.9%	101	31	30.7%	101	5	5.0%
	30～34	56	7	12.5%	139	11	7.9%	139	41	29.5%	139	15	10.8%
	35～39	76	9	11.8%	185	19	10.3%	185	56	30.3%	185	7	3.8%
	40～44	71	22	31.0%	435	60	13.8%	435	187	43.0%	435	24	5.5%
	45～49	85	24	28.2%	491	77	15.7%	491	238	48.5%	491	36	7.3%
	50～54	90	41	45.6%	439	83	18.9%	439	289	65.8%	439	46	10.5%
	55～59	112	63	56.3%	504	96	19.0%	504	340	67.5%	504	58	11.5%
	60～64	140	80	57.1%	602	113	18.8%	602	424	70.4%	602	90	15.0%
	65～69	255	138	54.1%	932	146	15.7%	932	613	65.8%	932	138	14.8%
	70～74	335	144	43.0%	1,194	158	13.2%	1,194	714	59.8%	1,194	135	11.3%
	75歳以上	645	234	36.3%	1,398	142	10.2%	1,398	706	50.5%	1,398	176	12.6%
合計	1,926	772	40.1%	6,420	915	14.3%	6,420	3,639	56.7%	6,420	730	11.4%	
総計	3,158	1,088	34.5%	9,852	1,292	13.1%	9,852	5,242	53.2%	9,852	1,502	15.2%	

	年齢	肝機能検査								
		AST			ALT			γ-GT		
		実施数	有所見数	有所見率	実施数	有所見数	有所見率	実施数	有所見数	有所見率
男	29歳以下	69	5	7.2%	69	15	21.7%	69	8	11.6%
	30～34	41	3	7.3%	41	12	29.3%	41	7	17.1%
	35～39	57	4	7.0%	57	12	21.1%	57	17	29.8%
	40～44	85	6	7.1%	85	23	27.1%	85	21	24.7%
	45～49	109	5	4.6%	109	18	16.5%	109	31	28.4%
	50～54	115	10	8.7%	115	24	20.9%	115	41	35.7%
	55～59	137	5	3.6%	137	16	11.7%	137	34	24.8%
	60～64	197	14	7.1%	197	26	13.2%	197	59	29.9%
	65～69	580	29	5.0%	580	57	9.8%	580	134	23.1%
	70～74	912	44	4.8%	912	59	6.5%	912	181	19.8%
	75歳以上	1,130	44	3.9%	1,130	41	3.6%	1,130	149	13.2%
合計	3,432	169	4.9%	3,432	303	8.8%	3,432	682	19.9%	
女	29歳以下	101	3	3.0%	101	5	5.0%	101	4	4.0%
	30～34	139	3	2.2%	139	6	4.3%	139	15	10.8%
	35～39	185	5	2.7%	185	5	2.7%	185	10	5.4%
	40～44	435	13	3.0%	435	12	2.8%	435	31	7.1%
	45～49	491	8	1.6%	491	16	3.3%	491	43	8.8%
	50～54	439	11	2.5%	439	24	5.5%	439	42	9.6%
	55～59	504	13	2.6%	504	30	6.0%	504	53	10.5%
	60～64	602	14	2.3%	602	24	4.0%	602	60	10.0%
	65～69	932	22	2.4%	932	40	4.3%	932	75	8.0%
	70～74	1,194	38	3.2%	1,194	47	3.9%	1,194	73	6.1%
	75歳以上	1,398	40	2.9%	1,398	26	1.9%	1,398	57	4.1%
合計	6,420	170	2.6%	6,420	235	3.7%	6,420	463	7.2%	
総計	9,852	339	3.4%	9,852	538	5.5%	9,852	1,145	11.6%	

	年齢	糖尿病検査					
		HbA1c			空腹時血糖		
		実施数	有所見数	有所見率	実施数	有所見数	有所見率
男	29歳以下	69	8	11.6%	64	2	3.1%
	30～34	41	2	4.9%	38	1	2.6%
	35～39	57	12	21.1%	56	2	3.6%
	40～44	85	17	20.0%	84	5	6.0%
	45～49	109	27	24.8%	104	9	8.7%
	50～54	115	35	30.4%	112	16	14.3%
	55～59	137	58	42.3%	134	20	14.9%
	60～64	197	96	48.7%	192	45	23.4%
	65～69	580	308	53.1%	553	120	21.7%
	70～74	912	524	57.5%	874	229	26.2%
	75歳以上	1,130	669	59.2%	1,042	283	27.2%
合計	3,432	1,756	51.2%	3,253	732	22.5%	
女	29歳以下	101	9	8.9%	96	1	1.0%
	30～34	139	22	15.8%	132	2	1.5%
	35～39	185	33	17.8%	181	2	1.1%
	40～44	435	133	30.6%	433	13	3.0%
	45～49	491	167	34.0%	487	19	3.9%
	50～54	439	173	39.4%	437	23	5.3%
	55～59	504	222	44.0%	494	51	10.3%
	60～64	602	279	46.3%	593	56	9.4%
	65～69	932	485	52.0%	911	119	13.1%
	70～74	1,194	643	53.9%	1,151	177	15.4%
	75歳以上	1,398	765	54.7%	1,311	258	19.7%
合計	6,420	2,931	45.7%	6,226	721	11.6%	
総計	9,852	4,687	47.6%	9,479	1,453	15.3%	

2. 職域健診

①職域健診 性別・年代別 各項目結果集計

区分		項目別内訳							
		身長体重 実施数	視力 実施数	医師診察			聴力検査		
				実施数	有所見数	有所見率	実施数	有所見数	有所見率
男	29歳以下	1,443	1,425	1,403	23	1.6%	1,044	17	1.6%
	30～34	936	938	945	16	1.7%	589	13	2.2%
	35～39	769	754	781	19	2.4%	566	21	3.7%
	40～44	696	675	723	15	2.1%	656	48	7.3%
	45～49	873	819	835	12	1.4%	798	64	8.0%
	50～54	856	811	836	24	2.9%	790	112	14.2%
	55～59	816	792	770	15	1.9%	776	162	20.9%
	60～64	695	683	697	31	4.4%	663	211	31.8%
	65～69	401	379	394	24	6.1%	369	177	48.0%
	70～74	172	140	148	10	6.8%	138	91	65.9%
	75歳以上	104	40	40	4	10.0%	39	29	74.4%
合計	7,761	7,456	7,572	193	2.5%	6,428	945	14.7%	
女	29歳以下	1,591	1,536	1,485	40	2.7%	1,298	26	2.0%
	30～34	792	779	766	24	3.1%	543	12	2.2%
	35～39	664	653	627	18	2.9%	493	7	1.4%
	40～44	722	715	689	32	4.6%	711	21	3.0%
	45～49	892	881	852	40	4.7%	868	32	3.7%
	50～54	859	851	788	33	4.2%	839	45	5.4%
	55～59	793	781	708	32	4.5%	770	51	6.6%
	60～64	468	461	440	22	5.0%	472	39	8.3%
	65～69	235	222	220	9	4.1%	223	56	25.1%
	70～74	112	101	97	7	7.2%	101	37	36.6%
	75歳以上	128	41	32	2	6.3%	36	22	61.1%
合計	7,256	7,021	6,704	259	3.9%	6,354	348	5.5%	
総計	15,017	14,477	14,276	452	3.2%	12,782	1,293	10.1%	

区分		項目別内訳								
		血圧測定			心電図検査			眼底検査		
		実施数	有所見数	有所見率	実施数	有所見数	有所見率	実施数	有所見数	有所見率
男	29歳以下	1,449	93	6.4%	1,192	45	3.8%	699	25	3.6%
	30～34	941	94	10.0%	804	38	4.7%	476	32	6.7%
	35～39	771	113	14.7%	682	23	3.4%	282	14	5.0%
	40～44	700	139	19.9%	684	31	4.5%	274	32	11.7%
	45～49	879	260	29.6%	854	69	8.1%	341	49	14.4%
	50～54	858	329	38.3%	835	96	11.5%	381	75	19.7%
	55～59	817	376	46.0%	819	96	11.7%	371	91	24.5%
	60～64	695	369	53.1%	703	122	17.4%	347	79	22.8%
	65～69	401	256	63.8%	408	100	24.5%	147	37	25.2%
	70～74	171	112	65.5%	188	47	25.0%	26	9	34.6%
	75歳以上	102	62	60.8%	165	72	43.6%	4	2	50.0%
合計	7,784	2,203	28.3%	7,334	739	10.1%	3,348	445	13.3%	
女	29歳以下	1,598	18	1.1%	1,413	38	2.7%	994	18	1.8%
	30～34	798	36	4.5%	677	27	4.0%	466	13	2.8%
	35～39	665	35	5.3%	570	22	3.9%	324	20	6.2%
	40～44	726	69	9.5%	730	29	4.0%	444	25	5.6%
	45～49	903	131	14.5%	905	44	4.9%	522	57	10.9%
	50～54	864	206	23.8%	870	59	6.8%	448	60	13.4%
	55～59	793	237	29.9%	804	72	9.0%	387	51	13.2%
	60～64	470	163	34.7%	488	51	10.5%	208	41	19.7%
	65～69	235	115	48.9%	257	37	14.4%	71	14	19.7%
	70～74	112	66	58.9%	136	25	18.4%	9	3	33.3%
	75歳以上	127	79	62.2%	356	167	46.9%	1	1	100.0%
合計	7,291	1,155	15.8%	7,206	571	7.9%	3,874	303	7.8%	
総計	15,075	3,358	22.3%	14,540	1,310	9.0%	7,222	748	10.4%	

区分		項目別内訳								
		尿検査（蛋白）			尿検査（糖）			尿検査（潜血）		
		実施数	有所見数	有所見率	実施数	有所見数	有所見率	実施数	有所見数	有所見率
男	29歳以下	1,476	26	1.8%	1,462	10	0.7%	1,466	8	0.5%
	30～34	965	8	0.8%	955	7	0.7%	970	8	0.8%
	35～39	796	8	1.0%	783	12	1.5%	801	8	1.0%
	40～44	709	12	1.7%	701	18	2.6%	725	13	1.8%
	45～49	883	11	1.2%	867	29	3.3%	879	22	2.5%
	50～54	854	14	1.6%	846	36	4.3%	861	15	1.7%
	55～59	845	20	2.4%	838	48	5.7%	853	22	2.6%
	60～64	719	17	2.4%	715	58	8.1%	725	21	2.9%
	65～69	408	12	2.9%	408	26	6.4%	409	8	2.0%
	70～74	170	6	3.5%	170	15	8.8%	170	7	4.1%
	75歳以上	99	15	15.2%	99	18	18.2%	99	5	5.1%
	合計	7,924	149	1.9%	7,844	277	3.5%	7,958	137	1.7%
女	29歳以下	1,478	25	1.7%	1,478	1	0.1%	1,480	102	6.9%
	30～34	770	6	0.8%	768	4	0.5%	772	50	6.5%
	35～39	627	7	1.1%	624	2	0.3%	627	42	6.7%
	40～44	670	8	1.2%	670	9	1.3%	681	42	6.2%
	45～49	852	8	0.9%	852	13	1.5%	854	67	7.8%
	50～54	844	8	0.9%	844	9	1.1%	848	49	5.8%
	55～59	798	5	0.6%	798	18	2.3%	798	33	4.1%
	60～64	477	2	0.4%	477	9	1.9%	481	27	5.6%
	65～69	245	1	0.4%	245	12	4.9%	245	19	7.8%
	70～74	119	2	1.7%	119	2	1.7%	119	9	7.6%
	75歳以上	128	6	4.7%	128	13	10.2%	128	11	8.6%
	合計	7,008	78	1.1%	7,003	92	1.3%	7,033	451	6.4%
総計	14,932	227	1.5%	14,847	369	2.5%	14,991	588	3.9%	

区分		項目別内訳								
		脂質代謝検査			肝機能検査			血糖検査		
		実施数	有所見数	有所見率	実施数	有所見数	有所見率	実施数	有所見数	有所見率
男	29歳以下	1,372	600	43.7%	1,410	448	31.8%	1,345	131	9.7%
	30～34	903	522	57.8%	950	346	36.4%	895	146	16.3%
	35～39	733	473	64.5%	777	322	41.4%	725	150	20.7%
	40～44	718	504	70.2%	770	350	45.5%	713	191	26.8%
	45～49	889	649	73.0%	930	385	41.4%	880	286	32.5%
	50～54	875	674	77.0%	927	398	42.9%	871	371	42.6%
	55～59	837	657	78.5%	896	412	46.0%	833	422	50.7%
	60～64	713	525	73.6%	758	309	40.8%	719	416	57.9%
	65～69	415	309	74.5%	429	160	37.3%	412	254	61.7%
	70～74	190	123	64.7%	194	65	33.5%	187	111	59.4%
	75歳以上	173	91	52.6%	174	51	29.3%	151	76	50.3%
	合計	7,818	5,127	65.6%	8,215	3,246	39.5%	7,731	2,554	33.0%
女	29歳以下	1,547	513	33.2%	1,554	331	21.3%	1,540	168	10.9%
	30～34	737	287	38.9%	751	190	25.3%	732	111	15.2%
	35～39	625	280	44.8%	642	188	29.3%	618	124	20.1%
	40～44	738	378	51.2%	754	198	26.3%	734	180	24.5%
	45～49	918	540	58.8%	934	253	27.1%	914	270	29.5%
	50～54	882	668	75.7%	891	206	23.1%	880	315	35.8%
	55～59	807	651	80.7%	813	155	19.1%	807	328	40.6%
	60～64	505	435	86.1%	517	109	21.1%	505	237	46.9%
	65～69	265	220	83.0%	266	76	28.6%	266	138	51.9%
	70～74	134	104	77.6%	134	22	16.4%	132	60	45.5%
	75歳以上	460	216	47.0%	460	94	20.4%	345	155	44.9%
	合計	7,618	4,292	56.3%	7,716	1,822	23.6%	7,473	2,086	27.9%
総計	15,436	9,419	61.0%	15,931	5,068	31.8%	15,204	4,640	30.5%	

区分		項目別内訳								
		貧血検査			腎機能検査			高尿酸血症検査		
		実施数	有所見数	有所見率	実施数	有所見数	有所見率	実施数	有所見数	有所見率
男	29歳以下	1,445	183	12.7%	1,356	44	3.2%	1,336	352	26.3%
	30～34	964	94	9.8%	909	34	3.7%	891	257	28.8%
	35～39	783	63	8.0%	740	24	3.2%	725	233	32.1%
	40～44	780	66	8.5%	727	22	3.0%	694	195	28.1%
	45～49	926	106	11.4%	890	76	8.5%	842	264	31.4%
	50～54	928	120	12.9%	881	105	11.9%	836	284	34.0%
	55～59	898	134	14.9%	862	132	15.3%	815	244	29.9%
	60～64	764	130	17.0%	725	145	20.0%	698	214	30.7%
	65～69	435	83	19.1%	416	95	22.8%	400	100	25.0%
	70～74	197	67	34.0%	189	57	30.2%	177	45	25.4%
	75歳以上	174	108	62.1%	172	67	39.0%	163	28	17.2%
合計	8,294	1,154	13.9%	7,867	801	10.2%	7,577	2,216	29.2%	
女	29歳以下	1,581	271	17.1%	1,531	129	8.4%	1,536	21	1.4%
	30～34	768	189	24.6%	734	72	9.8%	733	16	2.2%
	35～39	648	171	26.4%	619	37	6.0%	619	18	2.9%
	40～44	764	184	24.1%	725	59	8.1%	730	17	2.3%
	45～49	949	294	31.0%	906	98	10.8%	907	16	1.8%
	50～54	896	217	24.2%	876	88	10.0%	877	42	4.8%
	55～59	821	140	17.1%	793	113	14.2%	798	25	3.1%
	60～64	518	82	15.8%	500	86	17.2%	503	19	3.8%
	65～69	269	56	20.8%	256	47	18.4%	261	12	4.6%
	70～74	136	32	23.5%	129	34	26.4%	134	4	3.0%
	75歳以上	460	247	53.7%	459	191	41.6%	435	53	12.2%
合計	7,810	1,883	24.1%	7,528	954	12.7%	7,533	243	3.2%	
総計	16,104	3,037	18.9%	15,395	1,755	11.4%	15,110	2,459	16.3%	

* 貧血検査は赤血球数・ヘモグロビン濃度・ヘマトクリット値により判定

* 腎機能検査は尿素窒素値・クレアチニン値・eGFR値により判定

②職域健診 性別・年代別 詳細項目別 結果集計

区分		脂質検査											
		総コレステロール			HDLコレステロール			LDLコレステロール			中性脂肪		
		実施数	有所見数	有所見率	実施数	有所見数	有所見率	実施数	有所見数	有所見率	実施数	有所見数	有所見率
男	29歳以下	1,333	220	16.5%	1,368	90	6.6%	1,371	230	16.8%	1,369	152	11.1%
	30～34	872	207	23.7%	897	85	9.5%	899	215	23.9%	901	159	17.6%
	35～39	717	217	30.3%	727	69	9.5%	731	231	31.6%	728	178	24.5%
	40～44	674	260	38.6%	717	87	12.1%	711	271	38.1%	717	176	24.5%
	45～49	829	329	39.7%	882	104	11.8%	879	310	35.3%	886	215	24.3%
	50～54	815	356	43.7%	874	109	12.5%	870	330	37.9%	875	252	28.8%
	55～59	797	329	41.3%	835	103	12.3%	826	289	35.0%	837	224	26.8%
	60～64	678	224	33.0%	713	87	12.2%	697	213	30.6%	713	156	21.9%
	65～69	390	142	36.4%	412	55	13.3%	405	124	30.6%	415	91	21.9%
	70～74	170	50	29.4%	183	23	12.6%	178	48	27.0%	190	38	20.0%
	75歳以上	148	28	18.9%	124	26	21.0%	143	23	16.1%	173	23	13.3%
合計	7,423	2,362	31.8%	7,732	838	10.8%	7,710	2,284	29.6%	7,804	1,664	21.3%	
女	29歳以下	1,522	216	14.2%	1,546	124	8.0%	1,546	138	8.9%	1,547	59	3.8%
	30～34	729	135	18.5%	737	73	9.9%	737	89	12.1%	737	46	6.2%
	35～39	615	134	21.8%	624	77	12.3%	625	99	15.8%	624	32	5.1%
	40～44	717	171	23.8%	736	94	12.8%	736	129	17.5%	738	42	5.7%
	45～49	887	290	32.7%	916	125	13.6%	914	216	23.6%	918	82	8.9%
	50～54	854	435	50.9%	881	170	19.3%	879	337	38.3%	882	94	10.7%
	55～59	786	439	55.9%	807	133	16.5%	803	359	44.7%	807	93	11.5%
	60～64	466	286	61.4%	504	106	21.0%	503	223	44.3%	505	53	10.5%
	65～69	241	133	55.2%	260	56	21.5%	254	98	38.6%	265	30	11.3%
	70～74	121	60	49.6%	123	25	20.3%	129	46	35.7%	134	16	11.9%
	75歳以上	373	68	18.2%	224	31	13.8%	292	62	21.2%	460	72	15.7%
合計	7,311	2,367	32.4%	7,358	1,014	13.8%	7,418	1,796	24.2%	7,617	619	8.1%	
総計	14,734	4,729	32.1%	15,090	1,852	12.3%	15,128	4,080	27.0%	15,421	2,283	14.8%	

区分		肝機能検査								
		AST			ALT			γ-GT		
		実施数	有所見数	有所見率	実施数	有所見数	有所見率	実施数	有所見数	有所見率
男	29歳以下	1,405	74	5.3%	1,405	246	17.5%	1,405	154	11.0%
	30～34	948	52	5.5%	948	162	17.1%	948	136	14.3%
	35～39	773	53	6.9%	773	166	21.5%	773	159	20.6%
	40～44	767	42	5.5%	767	167	21.8%	767	197	25.7%
	45～49	925	65	7.0%	925	155	16.8%	925	219	23.7%
	50～54	917	54	5.9%	917	154	16.8%	917	244	26.6%
	55～59	891	46	5.2%	891	118	13.2%	891	240	26.9%
	60～64	749	43	5.7%	749	82	10.9%	749	182	24.3%
	65～69	426	26	6.1%	426	37	8.7%	426	104	24.4%
	70～74	194	5	2.6%	194	11	5.7%	192	30	15.6%
	75歳以上	174	9	5.2%	174	10	5.7%	153	22	14.4%
	合計	8,169	469	5.7%	8,169	1,308	16.0%	8,146	1,687	20.7%
女	29歳以下	1,554	18	1.2%	1,554	42	2.7%	1,554	76	4.9%
	30～34	749	9	1.2%	749	16	2.1%	749	51	6.8%
	35～39	640	15	2.3%	640	27	4.2%	640	49	7.7%
	40～44	754	6	0.8%	754	26	3.4%	754	34	4.5%
	45～49	931	16	1.7%	931	31	3.3%	931	68	7.3%
	50～54	888	28	3.2%	888	50	5.6%	888	91	10.2%
	55～59	812	21	2.6%	812	37	4.6%	812	79	9.7%
	60～64	516	19	3.7%	516	27	5.2%	516	47	9.1%
	65～69	265	14	5.3%	265	12	4.5%	265	31	11.7%
	70～74	134	0	0.0%	134	1	0.7%	132	9	6.8%
	75歳以上	460	19	4.1%	460	20	4.3%	328	33	10.1%
	合計	7,703	165	2.1%	7,703	289	3.8%	7,569	568	7.5%
総計	15,872	634	4.0%	15,872	1,597	10.1%	15,715	2,255	14.3%	

区分		糖尿病検査					
		HbA1c			空腹時血糖		
		実施数	有所見数	有所見率	実施数	有所見数	有所見率
男	29歳以下	908	61	6.7%	1,142	14	1.2%
	30～34	631	68	10.8%	770	17	2.2%
	35～39	455	72	15.8%	648	18	2.8%
	40～44	460	95	20.7%	642	47	7.3%
	45～49	577	151	26.2%	781	79	10.1%
	50～54	626	218	34.8%	757	105	13.9%
	55～59	600	233	38.8%	735	114	15.5%
	60～64	515	235	45.6%	620	152	24.5%
	65～69	247	127	51.4%	357	94	26.3%
	70～74	98	56	57.1%	133	48	36.1%
	75歳以上	120	55	45.8%	46	11	23.9%
	合計	5,237	1,371	26.2%	6,631	699	10.5%
女	29歳以下	1,241	126	10.2%	1,195	10	0.8%
	30～34	604	88	14.6%	585	6	1.0%
	35～39	458	95	20.7%	536	10	1.9%
	40～44	584	144	24.7%	663	20	3.0%
	45～49	699	206	29.5%	843	35	4.2%
	50～54	652	244	37.4%	810	43	5.3%
	55～59	590	230	39.0%	726	59	8.1%
	60～64	367	152	41.4%	468	54	11.5%
	65～69	165	86	52.1%	233	31	13.3%
	70～74	65	35	53.8%	96	15	15.6%
	75歳以上	314	129	41.1%	42	10	23.8%
	合計	5,739	1,535	26.7%	6,197	293	4.7%
総計	10,976	2,906	26.5%	12,828	992	7.7%	

II がん検診

1. 胃がん検診

①胃がん検診 性別・年代別検診結果集計（総数）*

（2021年3月末 現在）

性別	年齢	受診者数	検査結果						要精検者数	率 (%)	精検受診者数	率 (%)	精密検査結果の内訳								未把握者数	未受診者数				
			異常認めず	要観察	病変疑い	病変確実	至急精検	判定困難					がん	計	がんの疑い	がん以外の疾患	その他のがん	不明	がん							
																			異常認めず	早期がん			進行がん	病期不明		
男性	～19歳	3	3	0	0	0	0	0	0	0.0	0	0.0	0	0	0	0	0	0	0	0	0	0	0	0	0	0
	20～24歳	8	7	0	1	0	0	0	1	12.5	1	100.0	0	0	0	0	0	0	1	0	0	0	0	0	0	0
	25～29歳	23	22	0	1	0	0	0	1	4.4	0	0.0	0	0	0	0	0	0	0	0	0	0	1	0	0	0
	30～34歳	45	37	6	2	0	0	0	2	4.4	2	100.0	0	0	0	0	0	0	2	0	0	0	0	0	0	0
	35～39歳	154	128	15	11	0	0	0	11	7.1	9	81.8	1	0	0	0	0	0	8	0	0	0	2	0	0	0
	40～44歳	378	303	47	27	1	0	0	28	7.4	19	67.9	3	0	0	0	0	0	16	0	0	0	9	0	0	0
	45～49歳	485	372	85	28	0	0	0	28	5.8	19	67.9	4	0	0	0	0	0	15	0	0	0	9	0	0	0
	50～54歳	489	377	70	42	0	0	0	42	8.6	32	76.2	3	0	0	0	0	0	28	0	1	10	0	0	0	0
	55～59歳	423	305	69	49	0	0	0	49	11.6	34	69.4	2	0	0	0	0	0	32	0	0	15	0	0	0	0
	60～64歳	491	343	75	73	0	0	0	73	14.9	56	76.7	4	1	0	0	1	0	50	0	1	17	0	0	0	0
	65～69歳	568	428	57	81	1	1	0	83	14.6	69	83.1	3	1	0	0	1	0	64	0	1	14	0	0	0	0
	70～74歳	575	424	50	101	0	0	0	101	17.6	85	84.2	6	1	0	0	1	0	78	0	0	16	0	0	0	0
75～79歳	194	137	24	32	1	0	0	33	17.0	30	90.9	2	2	0	0	2	0	26	0	0	3	0	0	0	0	
80歳以上	85	59	12	14	0	0	0	14	16.5	12	85.7	1	0	0	0	0	0	10	0	1	2	0	0	0	0	
計	3,921	2,945	510	462	3	1	0	466	11.9	368	79.0	29	5	0	0	5	0	330	0	4	98	0	0	0	0	
女性	～19歳	0	0	0	0	0	0	0	0.0	0	0.0	0	0	0	0	0	0	0	0	0	0	0	0	0	0	0
	20～24歳	4	3	0	1	0	0	0	1	25.0	0	0.0	0	0	0	0	0	0	0	0	0	0	1	0	0	0
	25～29歳	18	16	2	0	0	0	0	0	0.0	0	0.0	0	0	0	0	0	0	0	0	0	0	0	0	0	0
	30～34歳	37	33	2	2	0	0	0	2	5.4	1	50.0	0	0	0	0	0	0	1	0	0	1	0	0	0	0
	35～39歳	119	102	14	3	0	0	0	3	2.5	3	100.0	0	0	0	0	0	0	3	0	0	0	0	0	0	0
	40～44歳	449	290	131	27	0	1	0	28	6.2	24	85.7	4	0	0	0	0	0	19	0	1	4	0	0	0	0
	45～49歳	544	384	133	27	0	0	0	27	5.0	20	74.1	2	0	0	0	0	0	18	0	0	7	0	0	0	0
	50～54歳	514	336	137	41	0	0	0	41	8.0	33	80.5	6	0	0	0	0	0	27	0	0	8	0	0	0	0
	55～59歳	459	319	105	35	0	0	0	35	7.6	29	82.9	1	0	0	0	0	0	26	0	2	6	0	0	0	0
	60～64歳	436	276	103	57	0	0	0	57	13.1	47	82.5	4	0	0	0	0	0	41	0	2	10	0	0	0	0
	65～69歳	460	342	73	44	1	0	0	45	9.8	37	82.2	1	0	0	0	0	0	36	0	0	8	0	0	0	0
	70～74歳	410	323	50	35	2	0	0	37	9.0	35	94.6	1	1	0	0	1	0	33	0	0	2	0	0	0	0
75～79歳	100	74	20	6	0	0	0	6	6.0	4	66.7	0	0	0	0	0	0	4	0	0	2	0	0	0	0	
80歳以上	41	33	5	3	0	0	0	3	7.3	3	100.0	0	0	0	0	0	0	3	0	0	0	0	0	0	0	
計	3,591	2,531	775	281	3	1	0	285	7.9	236	82.8	19	1	0	0	1	0	211	0	5	49	0	0	0	0	
合計	7,512	5,476	1,285	743	6	2	0	751	10.0	604	80.4	48	6	0	0	6	0	541	0	9	147	0	0	0	0	

*総数とは住民健診と職域健診の合計です

②胃がん検診 性別・年代別検診結果集計（住民健診）

(2021年3月末 現在)

性別	年齢	受診者数	検査結果						要精検者数	率 (%)	精検受診者数	率 (%)	精密検査結果の内訳							未把握者数	未受診者数			
			異常認めず	要観察	病変疑い	病変確実	至急精検	判定困難					異常認めず	早期がん	がん進行がん	がん病期不明	がん計	がんの疑い	がん以外の疾患			その他のがん	不明	
男性	～19歳	0	0	0	0	0	0	0	0	0.0	0	0.0	0	0	0	0	0	0	0	0	0	0	0	0
	20～24歳	5	4	0	1	0	0	0	1	20.0	1	100.0	0	0	0	0	0	0	0	1	0	0	0	0
	25～29歳	10	10	0	0	0	0	0	0	0.0	0	0.0	0	0	0	0	0	0	0	0	0	0	0	0
	30～34歳	22	19	2	1	0	0	0	1	4.6	1	100.0	0	0	0	0	0	0	1	0	0	0	0	0
	35～39歳	68	55	9	4	0	0	0	4	5.9	3	75.0	0	0	0	0	0	0	3	0	0	1	0	0
	40～44歳	117	100	10	7	0	0	0	7	6.0	7	100.0	1	0	0	0	0	0	6	0	0	0	0	0
	45～49歳	154	121	22	11	0	0	0	11	7.1	8	72.7	1	0	0	0	0	0	7	0	0	3	0	0
	50～54歳	155	130	11	14	0	0	0	14	9.0	12	85.7	0	0	0	0	0	0	12	0	0	2	0	0
	55～59歳	147	111	18	18	0	0	0	18	12.2	16	88.9	1	0	0	0	0	0	15	0	0	2	0	0
	60～64歳	223	165	28	30	0	0	0	30	13.5	24	80.0	3	0	0	0	0	0	21	0	0	6	0	0
	65～69歳	450	341	44	64	1	0	0	65	14.4	53	81.5	2	1	0	0	1	0	49	0	1	12	0	0
	70～74歳	548	410	46	92	0	0	0	92	16.8	79	85.9	5	1	0	0	1	0	73	0	0	13	0	0
	75～79歳	191	135	24	31	1	0	0	32	16.8	29	90.6	2	2	0	0	2	0	25	0	0	3	0	0
80歳以上	85	59	12	14	0	0	0	14	16.5	12	85.7	1	0	0	0	0	0	10	0	1	2	0	0	
計	2,175	1,660	226	287	2	0	0	289	13.3	245	84.8	16	4	0	0	4	0	223	0	2	44	0	0	
女性	～19歳	0	0	0	0	0	0	0	0.0	0	0.0	0	0	0	0	0	0	0	0	0	0	0	0	0
	20～24歳	4	3	0	1	0	0	0	1	25.0	0	0.0	0	0	0	0	0	0	0	0	0	1	0	0
	25～29歳	11	10	1	0	0	0	0	0	0.0	0	0.0	0	0	0	0	0	0	0	0	0	0	0	0
	30～34歳	29	26	2	1	0	0	0	1	3.5	0	0.0	0	0	0	0	0	0	0	0	0	1	0	0
	35～39歳	88	79	6	3	0	0	0	3	3.4	3	100.0	0	0	0	0	0	0	3	0	0	0	0	0
	40～44歳	266	171	75	20	0	0	0	20	7.5	16	80.0	2	0	0	0	0	0	14	0	0	4	0	0
	45～49歳	296	215	67	14	0	0	0	14	4.7	11	78.6	2	0	0	0	0	0	9	0	0	3	0	0
	50～54歳	270	178	67	25	0	0	0	25	9.3	21	84.0	4	0	0	0	0	0	17	0	0	4	0	0
	55～59歳	270	192	53	25	0	0	0	25	9.3	23	92.0	1	0	0	0	0	0	21	0	1	2	0	0
	60～64歳	325	211	68	46	0	0	0	46	14.2	39	84.8	3	0	0	0	0	0	34	0	2	7	0	0
	65～69歳	426	319	67	39	1	0	0	40	9.4	33	82.5	1	0	0	0	0	0	32	0	0	7	0	0
	70～74歳	402	318	48	34	2	0	0	36	9.0	34	94.4	1	1	0	0	1	0	32	0	0	2	0	0
	75～79歳	100	74	20	6	0	0	0	6	6.0	4	66.7	0	0	0	0	0	0	4	0	0	2	0	0
80歳以上	41	33	5	3	0	0	0	3	7.3	3	100.0	0	0	0	0	0	0	3	0	0	0	0	0	
計	2,528	1,829	479	217	3	0	0	220	8.7	187	85.0	14	1	0	0	1	0	169	0	3	33	0	0	
合計	4,703	3,489	705	504	5	0	0	509	10.8	432	84.9	30	5	0	0	5	0	392	0	5	77	0	0	

③胃がん検診 性別・年代別検診結果集計（職域健診）

（2021年3月末 現在）

性別	年齢	受診者数	検査結果						要精検者数	率 (%)	精検受診者数	率 (%)	精密検査結果の内訳								未把握者数	未受診者数		
			異常認めず	要観察	病変疑い	病変確実	至急精検	判定困難					異常認めず	が ん				がん以外の疾患	不明					
														早期がん	進行がん	病期不明	計							
男性	～19歳	3	3	0	0	0	0	0	0	0.0	0	0.0	0	0	0	0	0	0	0	0	0	0	0	0
	20～24歳	3	3	0	0	0	0	0	0	0.0	0	0.0	0	0	0	0	0	0	0	0	0	0	0	0
	25～29歳	13	12	0	1	0	0	0	1	7.7	0	0.0	0	0	0	0	0	0	0	0	0	1	0	0
	30～34歳	23	18	4	1	0	0	0	1	4.4	1	100.0	0	0	0	0	0	1	0	0	0	0	0	0
	35～39歳	86	73	6	7	0	0	0	7	8.1	6	85.7	1	0	0	0	0	5	0	0	0	1	0	0
	40～44歳	261	203	37	20	1	0	0	21	8.1	12	57.1	2	0	0	0	0	10	0	0	0	9	0	0
	45～49歳	331	251	63	17	0	0	0	17	5.1	11	64.7	3	0	0	0	0	8	0	0	0	6	0	0
	50～54歳	334	247	59	28	0	0	0	28	8.4	20	71.4	3	0	0	0	0	16	0	1	8	0	0	0
	55～59歳	276	194	51	31	0	0	0	31	11.2	18	58.1	1	0	0	0	0	17	0	0	13	0	0	0
	60～64歳	268	178	47	43	0	0	0	43	16.0	32	74.4	1	1	0	0	1	29	0	1	11	0	0	0
	65～69歳	118	87	13	17	0	1	0	18	15.3	16	88.9	1	0	0	0	0	15	0	0	2	0	0	0
	70～74歳	27	14	4	9	0	0	0	9	33.3	6	66.7	1	0	0	0	0	5	0	0	3	0	0	0
	75～79歳	3	2	0	1	0	0	0	1	33.3	1	100.0	0	0	0	0	0	1	0	0	0	0	0	0
80歳以上	0	0	0	0	0	0	0	0	0.0	0	0.0	0	0	0	0	0	0	0	0	0	0	0	0	0
計	1,746	1,285	284	175	1	1	0	177	10.1	123	69.5	13	1	0	0	1	107	0	2	54	0	0	0	
女性	～19歳	0	0	0	0	0	0	0	0.0	0	0.0	0	0	0	0	0	0	0	0	0	0	0	0	0
	20～24歳	0	0	0	0	0	0	0	0.0	0	0.0	0	0	0	0	0	0	0	0	0	0	0	0	0
	25～29歳	7	6	1	0	0	0	0	0.0	0	0.0	0	0	0	0	0	0	0	0	0	0	0	0	0
	30～34歳	8	7	0	1	0	0	1	12.5	1	100.0	0	0	0	0	0	1	0	0	0	0	0	0	0
	35～39歳	31	23	8	0	0	0	0	0.0	0	0.0	0	0	0	0	0	0	0	0	0	0	0	0	0
	40～44歳	183	119	56	7	0	1	0	8	4.4	8	100.0	2	0	0	0	0	5	0	1	0	0	0	0
	45～49歳	248	169	66	13	0	0	0	13	5.2	9	69.2	0	0	0	0	0	9	0	0	4	0	0	0
	50～54歳	244	158	70	16	0	0	0	16	6.6	12	75.0	2	0	0	0	0	10	0	0	4	0	0	0
	55～59歳	189	127	52	10	0	0	0	10	5.3	6	60.0	0	0	0	0	0	5	0	1	4	0	0	0
	60～64歳	111	65	35	11	0	0	0	11	9.9	8	72.7	1	0	0	0	0	7	0	0	3	0	0	0
	65～69歳	34	23	6	5	0	0	0	5	14.7	4	80.0	0	0	0	0	0	4	0	0	1	0	0	0
	70～74歳	8	5	2	1	0	0	0	1	12.5	1	100.0	0	0	0	0	0	1	0	0	0	0	0	0
	75～79歳	0	0	0	0	0	0	0	0	0.0	0	0.0	0	0	0	0	0	0	0	0	0	0	0	0
80歳以上	0	0	0	0	0	0	0	0	0.0	0	0.0	0	0	0	0	0	0	0	0	0	0	0	0	
計	1,063	702	296	64	0	1	0	65	6.1	49	75.4	5	0	0	0	0	42	0	2	16	0	0	0	
合計	2,809	1,987	580	239	1	2	0	242	8.6	172	71.1	18	1	0	0	1	149	0	4	70	0	0	0	

④胃がん検診 精密検査結果詳細

(2021年3月末 現在)

性別	年齢	精密検査合計	精 査 結 果 内 訳																						
			異常認めず	食道裂孔ヘルニア	食道がん	食道静脈瘤	食道ポリープ	逆流性食道炎	食道粘膜下腫瘍	食道憩室	食道その他	胃潰瘍	胃がん(早期)	胃がん(進行)	胃がん(病期不明)	胃がん疑い	胃腺腫(胃異型上皮腫)	胃ポリープ	胃炎	胃粘膜下腫瘍	胃リンパ増殖性疾患	胃その他	十二指腸潰瘍	十二指腸その他	その他の部位の病変
男 性	～19歳	0	0	0	0	0	0	0	0	0	0	0	0	0	0	0	0	0	0	0	0	0	0	0	0
	20～24歳	1	0	0	0	0	0	0	0	0	0	0	0	0	0	0	0	1	0	0	0	0	0	0	0
	25～29歳	0	0	0	0	0	0	0	0	0	0	0	0	0	0	0	0	0	0	0	0	0	0	0	0
	30～34歳	2	0	0	0	0	0	0	0	0	0	0	0	0	0	0	0	2	0	0	0	0	0	0	0
	35～39歳	9	1	0	0	0	0	0	0	0	0	0	0	0	0	0	1	6	1	0	0	0	0	0	0
	40～44歳	19	3	1	0	0	0	0	0	0	0	0	0	0	0	0	5	10	0	0	0	0	0	0	0
	45～49歳	19	4	1	0	0	0	0	0	0	0	1	0	0	0	0	4	8	0	0	1	0	0	0	0
	50～54歳	32	3	2	0	0	0	1	0	0	0	2	0	0	0	0	8	13	0	0	0	2	0	0	1
	55～59歳	34	2	0	0	0	0	0	0	0	2	1	0	0	0	0	11	14	1	0	1	1	1	1	0
	60～64歳	56	4	2	0	0	0	2	0	0	0	3	1	0	0	1	5	33	2	0	2	0	0	0	1
	65～69歳	69	3	3	0	0	0	2	0	0	2	6	1	0	0	0	9	39	0	0	2	1	0	0	1
	70～74歳	85	6	2	0	0	0	1	0	0	1	6	1	0	0	0	13	50	2	0	1	1	1	1	0
	75～79歳	30	2	0	0	0	0	0	0	0	0	2	2	0	0	0	4	17	0	0	1	0	0	0	0
80歳以上	12	1	0	0	0	0	0	0	0	0	2	0	0	0	0	3	5	0	0	0	0	0	0	1	
計	368	29	11	0	0	0	6	0	0	5	23	5	0	0	0	3	63	198	6	0	8	5	2	0	4
女 性	～19歳	0	0	0	0	0	0	0	0	0	0	0	0	0	0	0	0	0	0	0	0	0	0	0	0
	20～24歳	0	0	0	0	0	0	0	0	0	0	0	0	0	0	0	0	0	0	0	0	0	0	0	0
	25～29歳	0	0	0	0	0	0	0	0	0	0	0	0	0	0	0	0	0	0	0	0	0	0	0	0
	30～34歳	1	0	0	0	0	0	0	0	0	0	0	0	0	0	0	1	0	0	0	0	0	0	0	0
	35～39歳	3	0	0	0	0	0	0	0	0	0	0	0	0	0	0	1	2	0	0	0	0	0	0	0
	40～44歳	24	4	0	0	0	0	0	0	0	0	0	0	0	0	11	7	0	0	1	0	0	0	0	1
	45～49歳	20	2	0	0	0	0	0	0	0	1	0	0	0	0	0	8	8	1	0	0	0	0	0	0
	50～54歳	33	6	0	0	0	0	0	0	0	1	0	0	0	0	0	8	16	0	0	1	0	1	1	0
	55～59歳	29	1	0	0	0	0	4	0	0	0	0	0	0	0	0	9	11	2	0	0	0	0	0	2
	60～64歳	47	4	1	0	0	0	0	0	0	0	5	0	0	0	1	15	19	0	0	0	0	0	0	2
	65～69歳	37	1	0	0	0	0	1	0	0	1	2	0	0	0	0	10	19	2	0	1	0	0	0	0
	70～74歳	35	1	0	0	0	0	3	0	0	0	3	1	0	0	0	8	18	0	0	0	0	0	0	0
	75～79歳	4	0	0	0	0	0	0	0	0	0	0	0	0	0	0	2	2	0	0	0	0	0	0	0
80歳以上	3	0	0	0	0	0	0	0	0	0	0	0	0	0	0	1	2	0	0	0	0	0	0	0	
計	236	19	1	0	0	0	8	0	0	2	11	1	0	0	0	2	73	105	5	0	3	0	1	0	5
合計	604	48	12	0	0	0	14	0	0	7	34	6	0	0	0	5	136	303	11	0	11	5	3	0	9

②肺がん検診 性別・年代別検診結果集計（住民健診）

(2021年3月末 現在)

性別	年齢	受診者数	読影結果判定										要精検者数	率 (%)	精検受診者数	率 (%)	精検結果内訳					未把握者数	未受診者数				
			判定不能 A	異常所見なし B	精査必要なし 異常所見あるが C	活動性肺結核 D1	活動性非結核性病変 D2	循環器疾患 D3	その他 (肺がん以外) D4	(D)		(E)					異常認めず	原発性肺がん	転移性肺がん	肺がんの疑い	その他の疾患			不明			
										小計	E1	E2													小計		
男性	～19歳	0	0	0	0	0	0	0	0	0	0	0	0	0	0.0	0	0.0	0	0	0	0	0	0	0	0	0	
	20～24歳	11	0	9	2	0	0	0	0	0	0	0	0	0	0.0	0	0.0	0	0	0	0	0	0	0	0	0	
	25～29歳	7	0	6	1	0	0	0	0	0	0	0	0	0	0.0	0	0.0	0	0	0	0	0	0	0	0	0	0
	30～34歳	17	0	17	0	0	0	0	0	0	0	0	0	0	0.0	0	0.0	0	0	0	0	0	0	0	0	0	0
	35～39歳	24	0	24	0	0	0	0	0	0	0	0	0	0	0.0	0	0.0	0	0	0	0	0	0	0	0	0	0
	40～44歳	111	0	95	9	0	3	4	0	7	0	0	0	7	6.3	3	42.9	0	0	0	0	3	0	4	0	0	0
	45～49歳	141	0	125	5	0	9	1	1	11	0	0	0	11	7.8	8	72.7	3	0	0	0	5	0	3	0	0	
	50～54歳	162	0	138	9	0	10	1	1	12	3	0	3	15	9.3	11	73.3	6	0	0	0	4	1	4	0	0	
	55～59歳	175	0	143	16	0	14	0	2	16	0	0	0	16	9.1	11	68.8	7	0	0	0	4	0	5	0	0	
	60～64歳	258	0	195	33	0	21	0	2	23	7	0	7	30	11.6	24	80.0	12	0	0	0	11	1	6	0	0	
	65～69歳	731	0	534	103	1	64	7	7	79	15	0	15	94	12.9	76	80.9	19	0	1	0	56	0	18	0	0	
	70～74歳	1,052	0	712	166	0	114	11	17	142	32	0	32	174	16.5	143	82.2	45	2	0	1	92	3	30	1	0	
	75～79歳	649	0	439	113	0	65	13	6	84	13	0	13	97	15.0	86	88.7	32	0	0	0	52	2	10	1	0	
80歳以上	819	0	455	236	0	84	17	10	111	17	0	17	128	15.6	115	89.8	21	2	0	1	89	2	13	0	0		
計	4,157	0	2,892	693	1	384	54	46	485	87	0	87	572	13.8	477	83.4	145	4	1	2	316	9	93	2	0		
女性	～19歳	0	0	0	0	0	0	0	0	0	0	0	0	0.0	0	0.0	0	0	0	0	0	0	0	0	0	0	
	20～24歳	13	0	13	0	0	0	0	0	0	0	0	0	0.0	0	0.0	0	0	0	0	0	0	0	0	0	0	
	25～29歳	12	0	12	0	0	0	0	0	0	0	0	0	0.0	0	0.0	0	0	0	0	0	0	0	0	0	0	
	30～34歳	37	0	35	1	0	1	0	0	1	0	0	1	2.7	1	100.0	1	0	0	0	0	0	0	0	0	0	
	35～39歳	79	0	75	4	0	0	0	0	0	0	0	0	0.0	0	0.0	0	0	0	0	0	0	0	0	0	0	
	40～44歳	484	0	448	26	0	8	1	1	10	0	0	0	10	2.1	7	70.0	3	0	0	0	4	0	3	0	0	
	45～49歳	561	0	508	34	0	15	3	1	19	0	0	0	19	3.4	14	73.7	4	0	0	0	10	0	5	0	0	
	50～54歳	519	0	447	49	0	19	2	0	21	2	0	2	23	4.4	20	87.0	11	0	0	0	8	1	3	0	0	
	55～59歳	576	0	498	57	0	18	1	1	20	1	0	1	21	3.7	21	100.0	8	0	0	0	13	0	0	0	0	
	60～64歳	687	0	567	94	0	21	3	0	24	2	0	2	26	3.8	25	96.2	13	0	0	0	11	1	1	0	0	
	65～69歳	1,082	0	862	146	0	57	7	7	71	3	0	3	74	6.8	68	91.9	24	0	0	0	43	1	6	0	0	
	70～74歳	1,368	0	1,040	234	1	73	4	6	84	10	0	10	94	6.9	87	92.6	19	0	0	0	68	0	7	0	0	
	75～79歳	825	0	597	150	0	58	6	7	71	7	0	7	78	9.5	73	93.6	27	0	0	1	43	2	5	0	0	
80歳以上	1,150	0	719	336	1	74	14	5	94	0	1	1	95	8.3	86	90.5	22	0	0	1	62	1	9	0	0		
計	7,393	0	5,821	1,131	2	344	41	28	415	25	1	26	441	6.0	402	91.2	132	0	0	2	262	6	39	0	0		
合計	11,550	0	8,713	1,824	3	728	95	74	900	112	1	113	1,013	8.8	879	86.8	277	4	1	4	578	15	132	2	0		

③肺がん検診 性別・年代別検診結果集計（職域健診）

（2021年3月末 現在）

性別	年齢	受診者数	読影結果判定											要精検者数	率	精検受診者数	率	精検結果内訳					未把握者数	未受診者数
			判定不能	異常所見なし	異常所見あるが 精査必要なし	活動性肺結核	活動性非結核性病変	循環器疾患	その他 （肺がん以外）	(D) 小計	肺がん疑い 否定しえない	肺がん強く疑う	(E) 小計					異常認めず	原発性肺がん	転移性肺がん	肺がんの疑い	その他の疾患		
			A	B	C	D1	D2	D3	D4		E1	E2		(%)		(%)								
男性	～19歳	6	0	6	0	0	0	0	0	0	0	0	0	0.0	0	0.0	0	0	0	0	0	0	0	0
	20～24歳	26	0	26	0	0	0	0	0	0	0	0	0	0.0	0	0.0	0	0	0	0	0	0	0	0
	25～29歳	62	0	61	1	0	0	0	0	0	0	0	0	0.0	0	0.0	0	0	0	0	0	0	0	0
	30～34歳	62	0	60	0	0	1	1	0	2	0	0	0	3.2	1	50.0	0	0	0	0	1	0	1	0
	35～39歳	59	0	53	2	0	4	0	0	4	0	0	0	6.8	4	100.0	2	0	0	0	2	0	0	0
	40～44歳	245	0	232	8	0	3	1	1	5	0	0	0	2.0	4	80.0	4	0	0	0	0	0	1	0
	45～49歳	328	0	304	18	0	4	0	1	5	1	0	1	1.8	3	50.0	1	0	0	0	2	0	3	0
	50～54歳	345	0	313	23	0	6	1	0	7	2	0	2	2.6	4	44.4	2	0	0	0	2	0	5	0
	55～59歳	302	0	265	21	0	11	0	0	11	5	0	5	5.3	10	62.5	5	0	0	0	5	0	6	0
	60～64歳	292	0	247	23	0	15	2	3	20	2	0	2	7.5	15	68.2	5	0	0	0	10	0	7	0
	65～69歳	124	0	98	17	0	8	1	0	9	0	0	0	7.3	6	66.7	1	0	0	0	5	0	3	0
	70～74歳	18	0	12	4	0	1	0	0	1	1	0	1	11.1	1	50.0	0	0	0	0	1	0	1	0
	75～79歳	4	0	3	1	0	0	0	0	0	0	0	0	0.0	0	0.0	0	0	0	0	0	0	0	0
	80歳以上	3	0	2	1	0	0	0	0	0	0	0	0	0.0	0	0.0	0	0	0	0	0	0	0	0
計	1,876	0	1,682	119	0	53	6	5	64	11	0	11	7.5	48	64.0	20	0	0	0	28	0	27	0	
女性	～19歳	3	0	3	0	0	0	0	0	0	0	0	0.0	0	0.0	0	0	0	0	0	0	0	0	
	20～24歳	21	0	20	1	0	0	0	0	0	0	0	0.0	0	0.0	0	0	0	0	0	0	0	0	
	25～29歳	75	0	73	2	0	0	0	0	0	0	0	0.0	0	0.0	0	0	0	0	0	0	0	0	
	30～34歳	68	0	68	0	0	0	0	0	0	0	0	0.0	0	0.0	0	0	0	0	0	0	0	0	
	35～39歳	57	0	54	2	0	1	0	0	1	0	0	1.8	0	0.0	0	0	0	0	0	0	0	1	
	40～44歳	315	0	308	7	0	0	0	0	0	0	0	0.0	0	0.0	0	0	0	0	0	0	0	0	
	45～49歳	469	0	443	19	0	7	0	0	7	0	0	7.5	4	57.1	2	0	0	0	2	0	3	0	
	50～54歳	399	0	371	24	0	4	0	0	4	0	0	4.0	4	100.0	1	0	0	0	3	0	0	0	
	55～59歳	327	0	269	41	0	8	3	5	16	1	0	1	5.2	17	100.0	8	0	0	0	9	0	0	
	60～64歳	178	0	141	27	0	8	1	0	9	1	0	1	5.6	9	90.0	3	0	0	0	6	0	1	
	65～69歳	66	0	59	6	0	0	1	0	1	0	0	0	1.5	1	100.0	0	0	0	0	1	0	0	
	70～74歳	3	0	1	2	0	0	0	0	0	0	0	0	0.0	0	0.0	0	0	0	0	0	0	0	
75～79歳	2	0	2	0	0	0	0	0	0	0	0	0	0.0	0	0.0	0	0	0	0	0	0	0		
80歳以上	1	0	1	0	0	0	0	0	0	0	0	0	0.0	0	0.0	0	0	0	0	0	0	0		
計	1,984	0	1,813	131	0	28	5	5	38	2	0	2	4.0	35	87.5	14	0	0	0	21	0	5		
合計	3,860	0	3,495	250	0	81	11	10	102	13	0	13	11.5	83	72.2	34	0	0	0	49	0	32		

④肺がん検診 精密検査結果詳細

(2021年3月末 現在)

性別	年齢	精密検査合計	精 査 結 果 内 訳																																		
			異常認めず	肺がん	転移性肺腫瘍	肺がん疑い	肺がん以外の悪性腫瘍	活動性肺結核	不活動性肺結核(安定型)	不活動性肺結核(治療型)	陈旧性肺結核	陈旧性肺病変	肺炎	気管支炎	気管支拡張症	胸膜炎	肺気腫	肺線維症	良性肺腫瘍	じん肺	胸膜肥厚	サルコイドシス	非結核性炎症疾患	非結核性抗酸菌症	呼吸器疾患その他	心拡大	循環器疾患その他	その他の疾患	不明								
男	～19歳	0	0	0	0	0	0	0	0	0	0	0	0	0	0	0	0	0	0	0	0	0	0	0	0	0	0	0	0	0	0	0	0	0			
	20～24歳	0	0	0	0	0	0	0	0	0	0	0	0	0	0	0	0	0	0	0	0	0	0	0	0	0	0	0	0	0	0	0	0	0			
	25～29歳	0	0	0	0	0	0	0	0	0	0	0	0	0	0	0	0	0	0	0	0	0	0	0	0	0	0	0	0	0	0	0	0	0	0		
	30～34歳	1	0	0	0	0	0	0	0	0	0	0	0	0	0	0	0	0	0	0	0	0	0	0	0	0	1	0	0	0	0	0	0	0	0		
	35～39歳	4	2	0	0	0	0	0	0	0	0	2	0	0	0	0	0	0	0	0	0	0	0	0	0	0	0	0	0	0	0	0	0	0	0		
	40～44歳	7	4	0	0	0	0	0	0	0	0	0	0	0	0	0	0	0	0	1	0	0	0	0	0	0	0	1	1	0	0	0	0	0	0		
	45～49歳	11	4	0	0	0	0	0	0	0	0	0	0	0	0	0	0	0	0	0	0	1	0	0	0	0	1	1	1	1	1	1	1	0	0		
	50～54歳	15	8	0	0	0	0	0	0	0	0	0	0	0	0	3	0	0	0	0	0	0	0	0	0	0	0	0	0	0	0	0	0	0	1	0	
	55～59歳	21	12	0	0	0	0	0	0	0	0	0	0	0	4	0	0	1	0	0	0	0	0	0	0	0	0	0	0	3	0	0	0	1	0	0	
	60～64歳	39	17	0	0	0	0	0	0	0	0	0	0	0	3	0	1	0	0	0	5	1	0	0	2	0	0	1	6	0	0	2	1	0	1	0	
	65～69歳	82	20	0	1	0	0	0	0	1	0	1	20	0	4	0	0	14	2	0	0	0	0	0	4	0	6	2	3	4	0	0	0	0	0	0	
	70～74歳	144	45	2	0	1	1	1	0	0	0	1	23	1	4	1	0	25	1	2	0	3	0	5	1	16	6	2	3	1	1	3	0	0	0	0	
	75～79歳	86	32	0	0	0	0	0	0	0	0	1	10	1	2	0	1	11	1	2	1	0	0	3	1	11	3	3	3	1	2	0	0	0	0	0	
80歳以上	115	21	2	0	1	0	0	0	0	0	2	26	2	3	1	0	14	1	0	0	2	0	3	0	16	11	5	3	2	0	0	0	0	0	0		
計	525	165	4	1	2	1	0	1	0	5	93	4	14	3	1	72	6	5	1	8	0	15	3	61	24	14	13	9	0	0	0	0	0	0	0		
女	～19歳	0	0	0	0	0	0	0	0	0	0	0	0	0	0	0	0	0	0	0	0	0	0	0	0	0	0	0	0	0	0	0	0	0	0	0	
	20～24歳	0	0	0	0	0	0	0	0	0	0	0	0	0	0	0	0	0	0	0	0	0	0	0	0	0	0	0	0	0	0	0	0	0	0	0	0
	25～29歳	0	0	0	0	0	0	0	0	0	0	0	0	0	0	0	0	0	0	0	0	0	0	0	0	0	0	0	0	0	0	0	0	0	0	0	0
	30～34歳	1	1	0	0	0	0	0	0	0	0	0	0	0	0	0	0	0	0	0	0	0	0	0	0	0	0	0	0	0	0	0	0	0	0	0	0
	35～39歳	0	0	0	0	0	0	0	0	0	0	0	0	0	0	0	0	0	0	0	0	0	0	0	0	0	0	0	0	0	0	0	0	0	0	0	0
	40～44歳	7	3	0	0	0	0	0	0	0	0	0	1	0	0	0	0	0	0	0	0	0	0	0	0	0	0	0	0	0	0	0	0	0	0	0	0
	45～49歳	18	6	0	0	0	0	0	0	0	0	0	0	1	1	0	0	1	0	0	0	1	0	0	1	4	1	1	1	1	0	0	0	0	0	0	0
	50～54歳	24	12	0	0	0	0	0	0	0	0	1	6	0	0	0	0	0	0	0	0	0	0	0	1	1	0	0	2	1	0	0	0	0	0	0	0
	55～59歳	38	16	0	0	0	0	0	0	0	0	0	5	0	1	0	0	0	0	1	0	0	0	0	3	3	6	2	0	1	0	0	0	0	0	0	0
	60～64歳	34	16	0	0	0	0	0	0	0	0	0	6	1	0	1	0	0	0	0	0	0	0	0	3	3	3	1	0	2	1	0	0	0	0	0	0
	65～69歳	69	24	0	0	0	1	0	0	0	0	14	1	2	1	0	0	0	0	1	0	0	1	2	5	8	7	0	1	1	0	0	0	0	0	0	0
	70～74歳	87	19	0	0	0	0	0	0	0	0	1	25	1	5	0	0	2	1	1	0	1	1	5	3	12	2	2	6	0	0	0	0	0	0	0	0
	75～79歳	73	27	0	0	1	0	0	0	0	0	0	15	2	0	2	0	0	0	0	0	0	0	1	1	12	2	5	3	2	0	0	0	0	0	0	0
80歳以上	86	22	0	0	1	0	0	0	0	0	2	19	0	0	2	0	1	4	0	0	0	0	5	1	5	10	6	7	1	0	0	0	0	0	0	0	
計	437	146	0	0	2	1	0	0	0	4	91	6	9	6	0	4	5	3	0	2	2	16	18	54	25	14	23	6	0	0	0	0	0	0	0	0	
合計	962	311	4	1	4	2	0	1	0	9	184	10	23	9	1	76	11	8	1	10	2	31	21	115	49	28	36	15	0	0	0	0	0	0	0	0	

②大腸がん検診 性別・年代別検診結果集計（住民健診）

(2021年3月末 現在)

性別	年齢	受診者数	検査結果		要精検者数	率 (%)	精検受診者数	率 (%)	精検結果内訳														未把握者数	未受診者数				
			異常認めず	要精検					大腸がん			大腸がん疑い	腺腫性ポリープ			非腺腫性ポリープ	ポリープ	クローン病	憩室	潰瘍性大腸炎	痔核	その他			不明			
									異常認めず	早期がん	進行がん		計	直径10mm以上	直径10mm未満											直径不明	計	
男性	～19歳	0	0	0	0	0.0	0	0.0	0	0	0	0	0	0	0	0	0	0	0	0	0	0	0	0	0	0	0	
	20～24歳	8	8	0	0	0.0	0	0.0	0	0	0	0	0	0	0	0	0	0	0	0	0	0	0	0	0	0	0	
	25～29歳	8	8	0	0	0.0	0	0.0	0	0	0	0	0	0	0	0	0	0	0	0	0	0	0	0	0	0	0	0
	30～34歳	22	21	1	1	4.6	1	100.0	0	0	0	0	0	0	1	0	1	0	0	0	0	0	0	0	0	0	0	0
	35～39歳	60	55	5	5	8.3	4	80.0	1	0	0	0	0	1	2	0	3	0	0	0	0	0	0	0	0	0	0	1
	40～44歳	120	117	3	3	2.5	2	66.7	0	0	0	0	0	0	2	0	2	0	0	0	0	0	0	0	0	0	1	0
	45～49歳	141	136	5	5	3.6	2	40.0	0	0	0	0	0	0	1	0	1	0	0	0	0	0	0	0	1	0	3	0
	50～54歳	156	150	6	6	3.9	5	83.3	1	1	0	1	0	3	0	0	3	0	0	0	0	0	0	0	0	0	1	0
	55～59歳	153	148	5	5	3.3	4	80.0	1	0	0	0	0	0	2	0	2	0	0	0	0	0	0	0	0	1	1	0
	60～64歳	238	228	10	10	4.2	8	80.0	2	1	0	1	0	2	3	0	5	0	0	0	0	0	0	0	0	0	2	0
	65～69歳	598	567	31	31	5.2	19	61.3	1	1	0	1	0	4	9	0	13	0	2	0	2	0	0	0	0	0	12	0
	70～74歳	808	767	41	41	5.1	34	82.9	5	1	0	1	0	2	11	0	13	5	2	0	5	0	2	0	1	6	1	
	75～79歳	480	445	35	35	7.3	26	74.3	6	2	1	3	0	1	8	0	9	1	3	0	3	0	0	0	1	6	3	
80歳以上	457	401	56	56	12.3	47	83.9	7	1	3	4	1	2	15	0	17	0	3	0	4	0	2	1	8	9	0		
計	3,249	3,051	198	198	6.1	152	76.8	24	7	4	11	1	15	54	0	69	6	10	0	14	0	5	1	11	41	5		
女性	～19歳	0	0	0	0	0.0	0	0.0	0	0	0	0	0	0	0	0	0	0	0	0	0	0	0	0	0	0	0	
	20～24歳	8	8	0	0	0.0	0	0.0	0	0	0	0	0	0	0	0	0	0	0	0	0	0	0	0	0	0	0	
	25～29歳	15	13	2	2	13.3	1	50.0	0	0	0	0	0	0	0	0	0	0	0	0	0	1	0	0	0	1	0	
	30～34歳	58	53	5	5	8.6	2	40.0	1	0	0	0	0	0	0	0	0	0	0	0	0	0	0	0	1	3	0	
	35～39歳	147	144	3	3	2.0	2	66.7	1	0	0	0	0	1	0	0	1	0	0	0	0	0	0	0	0	1	0	
	40～44歳	443	431	12	12	2.7	6	50.0	3	0	0	0	0	0	1	0	1	0	1	0	0	0	0	0	1	0	4	2
	45～49歳	503	483	20	20	4.0	12	60.0	6	0	0	0	0	1	2	0	3	0	1	0	1	0	0	0	1	7	1	
	50～54歳	532	513	19	19	3.6	12	63.2	4	0	0	0	0	0	3	0	3	0	2	0	1	1	1	1	0	7	0	
	55～59歳	586	567	19	19	3.2	16	84.2	8	0	0	0	0	1	4	1	6	0	0	0	1	0	0	0	1	2	1	
	60～64歳	661	643	18	18	2.7	17	94.4	4	1	0	1	0	1	4	0	5	2	0	0	1	1	2	0	1	1	0	
	65～69歳	903	862	41	41	4.5	35	85.4	9	0	0	0	1	1	10	0	11	2	4	0	3	0	1	1	3	6	0	
	70～74歳	1,034	985	49	49	4.7	38	77.6	8	1	0	1	0	0	12	0	12	5	2	0	5	0	1	2	2	9	2	
	75～79歳	554	521	33	33	6.0	31	93.9	6	2	1	3	1	2	9	0	11	1	1	0	2	0	3	1	2	2	0	
80歳以上	532	490	42	42	7.9	31	73.8	9	0	0	0	0	1	8	1	10	3	1	0	3	0	0	2	3	8	3		
計	5,976	5,713	263	263	4.4	203	77.2	59	4	1	5	2	8	53	2	63	13	12	0	17	3	8	7	14	51	9		
合計	9,225	8,764	461	461	5.0	355	77.0	83	11	5	16	3	23	107	2	132	19	22	0	31	3	13	8	25	92	14		

③大腸がん検診 性別・年代別検診結果集計（職域健診）

（2021年3月末 現在）

性別	年齢	受診者数	検査結果		要精検者数	率	精検受診者数	率	異常認めず	大腸がん			大腸がん疑い	精検結果			内訳																		
			異常認めず	要精検						早期がん	進行がん	計		直径10mm以上	腺腫性ポリープ 直径10mm未満	直径不明	計	非腺腫性ポリープ	ポリープ	クローン病	憩室	潰瘍性大腸炎	痔核	その他	不明	未把握者数	未受診者数								
																												(%)	(%)	(%)	(%)	(%)	(%)	(%)	(%)
男	～19歳	5	5	0	0	0.0	0	0.0	0	0	0	0	0	0	0	0	0	0	0	0	0	0	0	0	0	0	0	0	0	0	0	0	0		
	20～24歳	16	16	0	0	0.0	0	0.0	0	0	0	0	0	0	0	0	0	0	0	0	0	0	0	0	0	0	0	0	0	0	0	0	0		
	25～29歳	69	65	4	4	5.8	2	50.0	1	0	0	0	0	0	0	0	0	0	0	0	0	0	0	0	0	1	0	0	0	0	2	0	0	0	
	30～34歳	73	69	4	4	5.5	1	25.0	1	0	0	0	0	0	0	0	0	0	0	0	0	0	0	0	0	0	0	0	0	0	0	0	3	0	0
	35～39歳	202	194	8	8	4.0	1	12.5	0	0	0	0	0	0	0	0	0	0	1	0	0	0	0	0	0	0	0	0	0	0	0	0	7	0	0
	40～44歳	420	400	20	20	4.8	9	45.0	3	0	0	0	1	0	3	0	3	0	0	0	0	0	0	0	0	0	2	0	0	0	0	11	0	0	
	45～49歳	521	505	16	16	3.1	6	37.5	3	0	0	0	0	0	2	0	2	0	0	0	0	1	0	0	0	0	0	0	0	0	9	1	0	0	
	50～54歳	522	499	23	23	4.4	8	34.8	1	0	0	0	0	2	1	0	3	0	2	0	2	0	1	0	0	0	1	0	0	1	0	15	0	0	
	55～59歳	454	419	35	35	7.7	16	45.7	1	1	0	1	0	2	6	0	8	2	0	0	3	0	0	3	0	1	0	0	0	0	19	0	0	0	
	60～64歳	419	399	20	20	4.8	7	35.0	0	0	0	0	0	4	3	0	7	0	0	0	0	0	0	0	0	0	0	0	0	0	0	13	0	0	
	65～69歳	251	240	11	11	4.4	6	54.6	0	0	1	1	0	0	4	0	4	1	0	0	0	0	0	0	0	0	0	0	0	0	0	5	0	0	0
	70～74歳	67	56	11	11	16.4	2	18.2	0	0	0	0	0	0	2	0	2	0	0	0	0	0	0	0	0	0	0	0	0	0	0	0	9	0	0
	75～79歳	12	10	2	2	16.7	0	0.0	0	0	0	0	0	0	0	0	0	0	0	0	0	0	0	0	0	0	0	0	0	0	0	0	2	0	0
80歳以上	2	2	0	0	0.0	0	0.0	0	0	0	0	0	0	0	0	0	0	0	0	0	0	0	0	0	0	0	0	0	0	0	0	0	0	0	
計	3,033	2,879	154	154	5.1	58	37.7	10	1	1	2	1	8	21	0	29	4	2	0	5	0	4	1	0	0	95	1	0	0	0	0	0	0		
女	～19歳	2	2	0	0	0.0	0	0.0	0	0	0	0	0	0	0	0	0	0	0	0	0	0	0	0	0	0	0	0	0	0	0	0	0	0	
	20～24歳	14	14	0	0	0.0	0	0.0	0	0	0	0	0	0	0	0	0	0	0	0	0	0	0	0	0	0	0	0	0	0	0	0	0	0	0
	25～29歳	45	42	3	3	6.7	0	0.0	0	0	0	0	0	0	0	0	0	0	0	0	0	0	0	0	0	0	0	0	0	0	0	3	0	0	0
	30～34歳	36	35	1	1	2.8	0	0.0	0	0	0	0	0	0	0	0	0	0	0	0	0	0	0	0	0	0	0	0	0	0	0	1	0	0	0
	35～39歳	115	108	7	7	6.1	3	42.9	1	0	0	0	0	0	0	0	0	0	0	0	0	0	0	0	0	1	0	1	0	3	1	0	0	0	
	40～44歳	352	338	14	14	4.0	7	50.0	3	0	0	0	0	0	0	0	0	0	0	0	1	0	2	1	0	6	1	0	0	0	6	1	0	0	
	45～49歳	519	503	16	16	3.1	8	50.0	2	0	1	1	0	1	1	0	2	0	1	0	1	0	1	0	1	0	0	0	8	0	0	0	0	0	
	50～54歳	508	494	14	14	2.8	7	50.0	3	0	0	0	0	0	1	0	1	1	0	0	1	0	0	1	0	1	0	0	0	7	0	0	0	0	
	55～59歳	425	409	16	16	3.8	7	43.8	3	0	0	0	0	2	2	0	4	0	0	0	0	0	0	0	0	0	0	0	0	0	9	0	0	0	0
	60～64歳	275	264	11	11	4.0	6	54.6	2	0	0	0	0	2	2	0	4	0	0	0	0	0	0	0	0	0	0	0	0	0	5	0	0	0	0
	65～69歳	133	128	5	5	3.8	1	20.0	0	0	0	0	0	0	1	0	1	0	0	0	0	0	0	0	0	0	0	0	0	0	4	0	0	0	0
	70～74歳	46	41	5	5	10.9	2	40.0	0	1	0	1	0	1	0	0	1	0	0	0	0	0	0	0	0	0	0	0	0	0	0	3	0	0	0
	75～79歳	3	3	0	0	0.0	0	0.0	0	0	0	0	0	0	0	0	0	0	0	0	0	0	0	0	0	0	0	0	0	0	0	0	0	0	0
80歳以上	0	0	0	0	0.0	0	0.0	0	0	0	0	0	0	0	0	0	0	0	0	0	0	0	0	0	0	0	0	0	0	0	0	0	0	0	0
計	2,473	2,381	92	92	3.7	41	44.6	14	1	1	2	0	6	7	0	13	1	1	0	3	0	5	1	1	49	2	0	0	0	0	0	0	0		
合計	5,506	5,260	246	246	4.5	99	40.2	24	2	2	4	1	14	28	0	42	5	3	0	8	0	9	2	1	144	3	0	0	0	0	0	0	0		

④大腸がん検診 精密検査結果詳細

(2021年3月末 現在)

性別	年齢	精密検査合計	精 査 結 果 内 訳																
			異常認めず	憩室	大腸がん(早期)	大腸がん(進行)	大腸がん疑い	痔核	ポリープ	腺腫性ポリープ(直径10mm以上)	腺腫性ポリープ(直径10mm未満)	腺腫性ポリープ(直径不明)	非腺腫性ポリープ	非上皮性悪性腫瘍	カルチノイド	潰瘍性大腸炎	クローン病	その他	不明
男性	～19歳	0	0	0	0	0	0	0	0	0	0	0	0	0	0	0	0	0	0
	20～24歳	0	0	0	0	0	0	0	0	0	0	0	0	0	0	0	0	0	0
	25～29歳	2	1	0	0	0	0	1	0	0	0	0	0	0	0	0	0	0	0
	30～34歳	2	1	0	0	0	0	0	0	0	1	0	0	0	0	0	0	0	0
	35～39歳	5	1	0	0	0	0	0	0	1	2	0	1	0	0	0	0	0	0
	40～44歳	11	3	0	0	0	1	2	0	0	5	0	0	0	0	0	0	0	0
	45～49歳	8	3	1	0	0	0	1	0	0	3	0	0	0	0	0	0	0	0
	50～54歳	13	2	1	1	0	0	0	2	5	1	0	0	0	0	0	0	1	0
	55～59歳	20	2	3	1	0	0	1	0	2	8	0	2	0	0	0	0	0	1
	60～64歳	15	2	0	1	0	0	0	0	6	6	0	0	0	0	0	0	0	0
	65～69歳	25	1	2	1	1	0	0	2	4	13	0	1	0	0	0	0	0	0
	70～74歳	36	5	5	1	0	0	2	2	2	13	0	5	0	0	0	0	0	1
	75～79歳	26	6	3	2	1	0	0	3	1	8	0	1	0	0	0	0	0	1
	80歳以上	47	7	4	1	3	1	2	3	2	15	0	0	0	0	0	0	1	8
計	210	34	19	8	5	2	9	12	23	75	0	10	0	0	0	0	2	11	
女性	～19歳	0	0	0	0	0	0	0	0	0	0	0	0	0	0	0	0	0	0
	20～24歳	0	0	0	0	0	0	0	0	0	0	0	0	0	0	0	0	0	0
	25～29歳	1	0	0	0	0	0	0	0	0	0	0	0	0	0	1	0	0	0
	30～34歳	2	1	0	0	0	0	0	0	0	0	0	0	0	0	0	0	0	1
	35～39歳	5	2	0	0	0	0	1	0	1	0	0	0	0	0	0	0	0	1
	40～44歳	13	6	1	0	0	0	2	1	0	1	0	0	0	0	0	0	2	0
	45～49歳	20	8	2	0	1	0	1	2	2	3	0	0	0	0	0	0	0	1
	50～54歳	19	7	2	0	0	0	2	2	0	4	0	1	0	0	1	0	0	0
	55～59歳	23	11	1	0	0	0	0	0	3	6	1	0	0	0	0	0	0	1
	60～64歳	23	6	1	1	0	0	2	0	3	6	0	2	0	0	1	0	0	1
	65～69歳	36	9	3	0	0	1	1	4	1	11	0	2	0	0	0	0	1	3
	70～74歳	40	8	5	2	0	0	1	2	1	12	0	5	0	0	0	0	2	2
	75～79歳	31	6	2	2	1	1	3	1	2	9	0	1	0	0	0	0	1	2
	80歳以上	31	9	3	0	0	0	0	1	1	8	1	3	0	0	0	0	2	3
計	244	73	20	5	2	2	13	13	14	60	2	14	0	0	3	0	8	15	
合計	454	107	39	13	7	4	22	25	37	135	2	24	0	0	3	0	10	26	

4. 乳がん

①乳がん検診〔マンモグラフィ〕 年代別検診結果集計

(2021年3月末 現在)

年齢	受診者数	マンモグラフィの判別人数						要精検者数	率 (%)	精検受診者数	率 (%)	精検結果内訳											未把握者数	未受診者数			
		カテゴリ1	カテゴリ2	カテゴリ3	カテゴリ4	カテゴリ5	カテゴリN2					異常認めず	乳がん	乳がん疑い	線維腺腫	のう胞	乳管拡張症	乳腺症	乳管内乳頭腫	脂肪腫	その他	不明					
～19歳	0	0	0	0	0	0	0	0	0.0	0	0.0	0	0	0	0	0	0	0	0	0	0	0	0	0	0	0	0
20～24歳	0	0	0	0	0	0	0	0	0.0	0	0.0	0	0	0	0	0	0	0	0	0	0	0	0	0	0	0	0
25～29歳	0	0	0	0	0	0	0	0	0.0	0	0.0	0	0	0	0	0	0	0	0	0	0	0	0	0	0	0	0
30～34歳	2	2	0	0	0	0	0	0	0.0	0	0.0	0	0	0	0	0	0	0	0	0	0	0	0	0	0	0	0
35～39歳	7	7	0	0	0	0	0	0	0.0	0	0.0	0	0	0	0	0	0	0	0	0	0	0	0	0	0	0	0
40～44歳	756	714	8	33	1	0	0	34	4.5	30	88.2	10	0	0	8	5	0	4	1	0	2	0	4	0	0	0	0
45～49歳	816	766	11	37	1	1	0	39	4.8	36	92.3	15	2	0	2	7	0	6	1	0	3	0	3	0	0	0	0
50～54歳	769	721	13	32	3	0	0	35	4.6	33	94.3	13	2	0	1	3	2	4	1	0	6	1	2	0	0	0	0
55～59歳	851	816	9	25	1	0	0	26	3.1	25	96.2	14	1	0	2	5	0	1	0	0	2	0	1	0	0	0	0
60～64歳	767	739	8	18	2	0	0	20	2.6	19	95.0	6	1	1	1	3	0	4	0	0	3	0	1	0	0	0	0
65～69歳	963	936	8	16	2	1	0	19	2.0	17	89.5	6	2	0	1	4	0	1	1	0	2	0	2	0	0	0	0
70～74歳	948	919	8	19	2	0	0	21	2.2	21	100.0	14	1	0	1	2	0	2	0	0	1	0	0	0	0	0	0
75～79歳	467	454	3	10	0	0	0	10	2.1	10	100.0	9	0	0	0	0	0	1	0	0	0	0	0	0	0	0	0
80歳以上	318	300	4	13	1	0	0	14	4.4	13	92.9	8	0	0	0	1	1	1	2	0	0	0	1	0	0	0	0
合計	6,664	6,374	72	203	13	2	0	218	3.3	204	93.6	95	9	1	16	30	3	24	6	0	19	1	14	0	0	0	0

②乳がん検診〔乳腺超音波〕 年代別検診結果集計

(2021年3月末 現在)

年齢	受診者数	検査結果				要精検者数	率 (%)	精検受診者数	率 (%)	精検結果内訳											未把握者数	未受診者数					
		異常認めず	要観察	要精検	要精検者数					異常認めず	乳がん	乳がん疑い	線維腺腫	のう胞	乳管拡張症	乳腺症	乳管内乳頭腫	脂肪腫	その他	不明							
～19歳	1	1	0	0	0	0.0	0	0.0	0	0	0	0	0	0	0	0	0	0	0	0	0	0	0	0	0	0	0
20～24歳	27	18	8	1	1	3.7	1	100.0	0	0	0	1	0	0	0	0	0	0	0	0	0	0	0	0	0	0	0
25～29歳	43	31	11	1	1	2.3	1	100.0	0	0	0	1	0	0	0	0	0	0	0	0	0	0	0	0	0	0	0
30～34歳	311	224	83	4	4	1.3	4	100.0	2	0	0	1	0	0	0	1	0	0	0	0	0	0	0	0	0	0	0
35～39歳	396	289	86	21	21	5.3	20	95.2	1	1	0	7	1	1	2	2	0	4	1	1	1	1	0	0	0	0	0
40～44歳	200	140	54	6	6	3.0	4	66.7	1	1	0	0	1	0	0	0	0	0	0	0	1	2	0	0	0	0	0
45～49歳	232	156	60	16	16	6.9	15	93.8	1	0	0	2	4	0	3	3	0	1	1	1	1	1	0	0	0	0	0
50～54歳	168	130	34	4	4	2.4	4	100.0	1	0	0	0	2	0	0	0	0	0	0	0	0	0	0	0	0	0	0
55～59歳	126	98	22	6	6	4.8	6	100.0	0	1	0	1	1	0	0	0	0	3	0	0	0	0	0	0	0	0	0
60～64歳	177	159	16	2	2	1.1	2	100.0	0	1	0	0	0	0	1	0	0	0	0	0	0	0	0	0	0	0	0
65～69歳	88	72	16	0	0	0.0	0	0.0	0	0	0	0	0	0	0	0	0	0	0	0	0	0	0	0	0	0	0
70～74歳	117	99	15	3	3	2.6	3	100.0	1	0	0	0	1	0	0	0	0	0	0	1	0	0	0	0	0	0	0
75～79歳	37	31	5	1	1	2.7	1	100.0	0	0	0	1	0	0	0	0	0	0	0	0	0	0	0	0	0	0	0
80歳以上	26	24	2	0	0	0.0	0	0.0	0	0	0	0	0	0	0	0	0	0	0	0	0	0	0	0	0	0	0
合計	1,949	1,472	412	65	65	3.3	61	93.9	7	4	0	14	10	1	6	6	0	9	4	4	4	0	0	0	0	0	0

③乳がん検診〔マンモグラフィ+乳腺超音波〕 年代別検診結果集計

(2021年3月末 現在)

年齢	受診者数	検査結果			要精検者数	率 (%)	精検受診者数	率 (%)	精 検 結 果 内 訳											未把握者数	未受診者数			
		異常認めず	要観察	要精検					異常認めず	乳がん	乳がん疑い	線維腺腫	のう胞	乳管拡張症	乳腺症	乳管内乳頭腫	脂肪腫	その他	不明					
～19歳	0	0	0	0	0	0.0	0	0.0	0	0	0	0	0	0	0	0	0	0	0	0	0	0	0	0
20～24歳	0	0	0	0	0	0.0	0	0.0	0	0	0	0	0	0	0	0	0	0	0	0	0	0	0	0
25～29歳	0	0	0	0	0	0.0	0	0.0	0	0	0	0	0	0	0	0	0	0	0	0	0	0	0	0
30～34歳	0	0	0	0	0	0.0	0	0.0	0	0	0	0	0	0	0	0	0	0	0	0	0	0	0	0
35～39歳	0	0	0	0	0	0.0	0	0.0	0	0	0	0	0	0	0	0	0	0	0	0	0	0	0	0
40～44歳	2	2	0	0	0	0.0	0	0.0	0	0	0	0	0	0	0	0	0	0	0	0	0	0	0	0
45～49歳	6	2	3	1	1	16.7	1	100.0	0	0	0	0	1	0	0	0	0	0	0	0	0	0	0	0
50～54歳	3	3	0	0	0	0.0	0	0.0	0	0	0	0	0	0	0	0	0	0	0	0	0	0	0	0
55～59歳	6	6	0	0	0	0.0	0	0.0	0	0	0	0	0	0	0	0	0	0	0	0	0	0	0	0
60～64歳	6	4	1	1	1	16.7	1	100.0	0	0	0	1	0	0	0	0	0	0	0	0	0	0	0	0
65～69歳	6	6	0	0	0	0.0	0	0.0	0	0	0	0	0	0	0	0	0	0	0	0	0	0	0	0
70～74歳	0	0	0	0	0	0.0	0	0.0	0	0	0	0	0	0	0	0	0	0	0	0	0	0	0	0
75～79歳	0	0	0	0	0	0.0	0	0.0	0	0	0	0	0	0	0	0	0	0	0	0	0	0	0	0
80歳以上	0	0	0	0	0	0.0	0	0.0	0	0	0	0	0	0	0	0	0	0	0	0	0	0	0	0
合計	29	23	4	2	2	6.9	2	100.0	0	0	0	1	1	0	0	0	0	0	0	0	0	0	0	0

5. 腹部超音波検診

①性別・年代別検診結果（総数）*

(2021年3月末 現在)

性別	年齢	受診者数	検査結果		検査結果			要精検者数	率 (%)	精検受診者数	率 (%)	精検結果					未把握者数	未受診者数	
			高危険群（再掲）	HCV抗体陽性者（再）	異常認めず	要観察	要再検					要精検	異常認めず	肝がん	肝がん疑い	その他のがん			その他の疾患
男性	～19歳	3	1	0	2	1	0	0	0.0	0	0.0	0	0	0	0	0	0	0	0
	20～24歳	18	8	0	11	7	0	0	0.0	0	0.0	0	0	0	0	0	0	0	0
	25～29歳	21	12	0	9	11	0	1	4.8	1	100.0	0	0	0	0	1	0	0	0
	30～34歳	53	24	0	30	22	0	1	1.9	1	100.0	0	0	0	0	1	0	0	0
	35～39歳	129	81	1	51	70	0	8	6.2	7	87.5	0	0	0	0	5	2	1	0
	40～44歳	232	143	0	91	129	0	12	5.2	9	75.0	0	0	0	0	8	1	3	0
	45～49歳	276	187	0	82	187	0	7	2.5	3	42.9	0	0	0	0	3	0	4	0
	50～54歳	276	197	2	73	185	0	18	6.5	11	61.1	1	0	0	0	9	1	7	0
	55～59歳	312	241	5	63	241	0	8	2.6	3	37.5	0	0	0	0	3	0	5	0
	60～64歳	436	318	3	92	318	0	26	6.0	24	92.3	3	0	0	0	21	0	2	0
	65～69歳	836	612	11	158	641	0	37	4.4	31	83.8	4	0	1	1	24	1	6	0
	70～74歳	1,138	830	7	191	907	0	40	3.5	32	80.0	6	0	0	2	23	1	8	0
	75～79歳	700	480	7	98	562	0	40	5.7	35	87.5	4	0	0	1	27	3	5	0
	80歳以上	601	410	3	73	499	0	29	4.8	24	82.8	4	1	0	0	17	2	5	0
計	5,031	3,544	39	1,024	3,780	0	227	4.5	181	79.7	22	1	1	4	142	11	46	0	
女性	～19歳	2	0	0	2	0	0	0	0.0	0	0.0	0	0	0	0	0	0	0	
	20～24歳	20	3	0	17	2	0	1	5.0	1	100.0	0	0	0	0	1	0	0	
	25～29歳	40	6	0	31	7	0	2	5.0	1	50.0	0	0	0	0	1	0	1	
	30～34歳	108	34	0	74	31	0	3	2.8	3	100.0	0	0	0	0	3	0	0	
	35～39歳	287	98	1	179	99	0	9	3.1	6	66.7	0	0	0	0	5	1	3	
	40～44歳	752	305	1	452	267	0	33	4.4	24	72.7	3	0	0	0	21	0	9	
	45～49歳	890	408	2	475	393	0	22	2.5	17	77.3	4	0	0	0	13	0	5	
	50～54歳	839	466	6	372	439	0	28	3.3	21	75.0	2	0	0	0	19	0	7	
	55～59歳	910	582	8	318	569	0	23	2.5	20	87.0	3	0	0	0	17	0	3	
	60～64歳	983	642	3	347	609	0	27	2.8	21	77.8	2	0	0	0	17	2	6	
	65～69歳	1,227	809	5	394	805	0	28	2.3	22	78.6	2	0	0	0	18	2	6	
	70～74歳	1,409	937	11	414	948	0	47	3.3	45	95.7	10	0	0	2	32	1	2	
	75～79歳	758	470	11	213	521	0	24	3.2	23	95.8	2	1	0	0	19	1	1	
	80歳以上	670	440	14	149	492	0	29	4.3	26	89.7	1	0	0	2	20	3	3	
計	8,895	5,200	62	3,437	5,182	0	276	3.1	230	83.3	29	1	0	4	186	10	46		
合計	13,926	8,744	101	4,461	8,962	0	503	3.6	411	81.7	51	2	1	8	328	21	92		

*総数とは住民健診と職域健診の合計です

②性別・年代別検診結果（住民健診）

(2021年3月末 現在)

性別	年齢	受診者数	検査結果					要精検者数	率 (%)	精検受診者数	率 (%)	精検結果内訳					未把握者数	未受診者数	
			高危険群（再掲）	HCV抗体陽性者（再）	異常認めず	要観察	要再検					要精検	異常認めず	肝がん	肝がん疑い	その他のがん			その他の疾患
男性	～19歳	0	0	0	0	0	0	0	0.0	0	0.0	0	0	0	0	0	0	0	0
	20～24歳	15	6	0	9	6	0	0	0.0	0	0.0	0	0	0	0	0	0	0	0
	25～29歳	16	10	0	7	8	0	1	6.3	1	100.0	0	0	0	0	1	0	0	0
	30～34歳	48	23	0	27	20	0	1	2.1	1	100.0	0	0	0	0	1	0	0	0
	35～39歳	102	60	0	44	53	0	5	4.9	5	100.0	0	0	0	0	3	2	0	0
	40～44歳	203	124	0	81	111	0	11	5.4	8	72.7	0	0	0	0	7	1	3	0
	45～49歳	252	171	0	77	168	0	7	2.8	3	42.9	0	0	0	0	3	0	4	0
	50～54歳	250	178	2	65	169	0	16	6.4	11	68.8	1	0	0	0	9	1	5	0
	55～59歳	284	218	5	55	223	0	6	2.1	2	33.3	0	0	0	0	2	0	4	0
	60～64歳	410	298	3	88	298	0	24	5.9	23	95.8	3	0	0	0	20	0	1	0
	65～69歳	814	597	11	152	626	0	36	4.4	31	86.1	4	0	1	1	24	1	5	0
	70～74歳	1,128	825	7	190	898	0	40	3.6	32	80.0	6	0	0	2	23	1	8	0
	75～79歳	700	480	7	98	562	0	40	5.7	35	87.5	4	0	0	1	27	3	5	0
	80歳以上	600	409	3	73	498	0	29	4.8	24	82.8	4	1	0	0	17	2	5	0
計	4,822	3,399	38	966	3,640	0	216	216	4.5	176	81.5	22	1	1	4	137	11	40	0
女性	～19歳	0	0	0	0	0	0	0	0.0	0	0.0	0	0	0	0	0	0	0	0
	20～24歳	15	2	0	13	1	0	1	6.7	1	100.0	0	0	0	0	1	0	0	0
	25～29歳	23	3	0	19	4	0	0	0.0	0	0.0	0	0	0	0	0	0	0	0
	30～34歳	90	25	0	66	21	0	3	3.3	3	100.0	0	0	0	0	3	0	0	0
	35～39歳	261	88	1	165	87	0	9	3.5	6	66.7	0	0	0	0	5	1	3	0
	40～44歳	705	281	1	429	244	0	32	4.5	24	75.0	3	0	0	0	21	0	8	0
	45～49歳	829	377	2	445	364	0	20	2.4	16	80.0	4	0	0	0	12	0	4	0
	50～54歳	775	430	5	344	404	0	27	3.5	20	74.1	2	0	0	0	18	0	7	0
	55～59歳	833	529	8	297	517	0	19	2.3	18	94.7	3	0	0	0	15	0	1	0
	60～64歳	929	608	3	332	573	0	24	2.6	19	79.2	1	0	0	0	16	2	5	0
	65～69歳	1,197	787	5	389	781	0	27	2.3	22	81.5	2	0	0	0	18	2	5	0
	70～74歳	1,397	930	11	411	939	0	47	3.4	45	95.7	10	0	0	2	32	1	2	0
	75～79歳	757	470	11	213	521	0	23	3.0	22	95.7	2	1	0	0	18	1	1	0
	80歳以上	669	440	14	148	492	0	29	4.3	26	89.7	1	0	0	2	20	3	3	0
計	8,480	4,970	61	3,271	4,948	0	261	261	3.1	222	85.1	28	1	0	4	179	10	39	0
合計	13,302	8,369	99	4,237	8,588	0	477	477	3.6	398	83.4	50	2	1	8	316	21	79	0

③性別・年代別検診結果（職域健診）

（2021年3月末 現在）

性別	年齢	受診者数	高危険群（再掲）	陽性者（再） HCV抗体	検査結果				要精検者数	率 (%)	精検受診者数	率 (%)	精検結果内訳					未把握者数	未受診者数		
					異常認めず	要観察	要再検	要精検					異常認めず	肝がん	肝がん疑い	その他のがん	その他の疾患			不明	
男性	～19歳	3	1	0	2	1	0	0	0	0.0	0	0.0	0	0	0	0	0	0	0	0	0
	20～24歳	3	2	0	2	1	0	0	0	0.0	0	0.0	0	0	0	0	0	0	0	0	0
	25～29歳	5	2	0	2	3	0	0	0	0.0	0	0.0	0	0	0	0	0	0	0	0	0
	30～34歳	5	1	0	3	2	0	0	0	0.0	0	0.0	0	0	0	0	0	0	0	0	0
	35～39歳	27	21	1	7	17	0	3	3	11.1	2	66.7	0	0	0	0	2	0	1	0	0
	40～44歳	29	19	0	10	18	0	1	1	3.5	1	100.0	0	0	0	0	1	0	0	0	0
	45～49歳	24	16	0	5	19	0	0	0	0.0	0	0.0	0	0	0	0	0	0	0	0	0
	50～54歳	26	19	0	8	16	0	2	2	7.7	0	0.0	0	0	0	0	0	0	0	2	0
	55～59歳	28	23	0	8	18	0	2	2	7.1	1	50.0	0	0	0	0	1	0	1	0	0
	60～64歳	26	20	0	4	20	0	2	2	7.7	1	50.0	0	0	0	0	1	0	1	0	0
	65～69歳	22	15	0	6	15	0	1	1	4.6	0	0.0	0	0	0	0	0	0	1	0	0
	70～74歳	10	5	0	1	9	0	0	0	0.0	0	0.0	0	0	0	0	0	0	0	0	0
	75～79歳	0	0	0	0	0	0	0	0	0.0	0	0.0	0	0	0	0	0	0	0	0	0
	80歳以上	1	1	0	0	1	0	0	0	0.0	0	0.0	0	0	0	0	0	0	0	0	0
計	209	145	1	58	140	0	11	11	5.3	5	45.5	0	0	0	0	5	0	6	0	0	
女性	～19歳	2	0	0	2	0	0	0	0	0.0	0	0.0	0	0	0	0	0	0	0	0	
	20～24歳	5	1	0	4	1	0	0	0	0.0	0	0.0	0	0	0	0	0	0	0	0	
	25～29歳	17	3	0	12	3	0	2	2	11.8	1	50.0	0	0	0	0	1	0	1	0	
	30～34歳	18	9	0	8	10	0	0	0	0.0	0	0.0	0	0	0	0	0	0	0	0	
	35～39歳	26	10	0	14	12	0	0	0	0.0	0	0.0	0	0	0	0	0	0	0	0	
	40～44歳	47	24	0	23	23	0	1	1	2.1	0	0.0	0	0	0	0	0	0	1	0	
	45～49歳	61	31	0	30	29	0	2	2	3.3	1	50.0	0	0	0	0	1	0	1	0	
	50～54歳	64	36	1	28	35	0	1	1	1.6	1	100.0	0	0	0	0	1	0	0	0	
	55～59歳	77	53	0	21	52	0	4	4	5.2	2	50.0	0	0	0	0	2	0	2	0	
	60～64歳	54	34	0	15	36	0	3	3	5.6	2	66.7	1	0	0	0	1	0	1	0	
	65～69歳	30	22	0	5	24	0	1	1	3.3	0	0.0	0	0	0	0	0	0	1	0	
	70～74歳	12	7	0	3	9	0	0	0	0.0	0	0.0	0	0	0	0	0	0	0	0	
	75～79歳	1	0	0	0	0	0	1	1	100.0	1	100.0	0	0	0	0	1	0	0	0	
	80歳以上	1	0	0	1	0	0	0	0	0.0	0	0.0	0	0	0	0	0	0	0	0	
計	415	230	1	166	234	0	15	15	3.6	8	53.3	1	0	0	0	7	0	7	0		
合計	624	375	2	224	374	0	26	26	4.2	13	50.0	1	0	0	0	12	0	13	0		

6. 前立腺がん

①前立腺がん検診 年代別検診結果集計（総数）*

(2021年3月末 現在)

年齢	受診者数	検査結果		要精検者数	率 (%)	精検受診者数	率 (%)	精 検 結 果 内 訳						未把握者数	未受診者数	
		異常認めず	要精検					異常認めず	前立腺癌	前癌病変の疑い	前立腺癌の疑い	前立腺肥大症	その他			不明
～19歳	0	0	0	0	0.0	0	0.0	0	0	0	0	0	0	0	0	0
20～24歳	0	0	0	0	0.0	0	0.0	0	0	0	0	0	0	0	0	0
25～29歳	2	2	0	0	0.0	0	0.0	0	0	0	0	0	0	0	0	0
30～34歳	1	1	0	0	0.0	0	0.0	0	0	0	0	0	0	0	0	0
35～39歳	5	5	0	0	0.0	0	0.0	0	0	0	0	0	0	0	0	0
40～44歳	55	55	0	0	0.0	0	0.0	0	0	0	0	0	0	0	0	0
45～49歳	72	72	0	0	0.0	0	0.0	0	0	0	0	0	0	0	0	0
50～54歳	241	237	4	4	1.7	2	50.0	1	0	0	1	0	0	0	2	0
55～59歳	317	312	5	5	1.6	0	0.0	0	0	0	0	0	0	0	5	0
60～64歳	322	305	17	17	5.3	11	64.7	3	1	0	1	6	0	0	6	0
65～69歳	590	558	32	32	5.4	22	68.8	5	2	0	7	5	2	1	10	0
70～74歳	718	676	42	42	5.9	30	71.4	8	3	1	7	9	2	0	12	0
75～79歳	390	365	25	25	6.4	18	72.0	2	3	0	8	5	0	0	7	0
80歳以上	358	318	40	40	11.2	31	77.5	3	3	0	10	11	0	4	8	1
合計	3,071	2,906	165	165	5.4	114	69.1	22	12	1	34	36	4	5	50	1

*総数とは住民健診と職域健診の合計です

②前立腺がん検診 年代別検診結果集計（住民健診）

(2021年3月末 現在)

年齢	受診者数	検査結果		要精検者数	率 (%)	精検受診者数	率 (%)	精 検 結 果 内 訳						未把握者数	未受診者数	
		異常認めず	要精検					異常認めず	前立腺癌	前癌病変の疑い	前立腺癌の疑い	前立腺肥大症	その他			不明
～19歳	0	0	0	0	0.0	0	0.0	0	0	0	0	0	0	0	0	0
20～24歳	0	0	0	0	0.0	0	0.0	0	0	0	0	0	0	0	0	0
25～29歳	0	0	0	0	0.0	0	0.0	0	0	0	0	0	0	0	0	0
30～34歳	0	0	0	0	0.0	0	0.0	0	0	0	0	0	0	0	0	0
35～39歳	0	0	0	0	0.0	0	0.0	0	0	0	0	0	0	0	0	0
40～44歳	0	0	0	0	0.0	0	0.0	0	0	0	0	0	0	0	0	0
45～49歳	2	2	0	0	0.0	0	0.0	0	0	0	0	0	0	0	0	0
50～54歳	155	152	3	3	1.9	2	66.7	1	0	0	1	0	0	0	1	0
55～59歳	182	180	2	2	1.1	0	0.0	0	0	0	0	0	0	0	2	0
60～64歳	257	246	11	11	4.3	9	81.8	3	1	0	1	4	0	0	2	0
65～69歳	557	526	31	31	5.6	22	71.0	5	2	0	7	5	2	1	9	0
70～74歳	696	656	40	40	5.8	29	72.5	8	3	1	7	8	2	0	11	0
75～79歳	386	361	25	25	6.5	18	72.0	2	3	0	8	5	0	0	7	0
80歳以上	356	317	39	39	11.0	31	79.5	3	3	0	10	11	0	4	7	1
合計	2,591	2,440	151	151	5.8	111	73.5	22	12	1	34	33	4	5	39	1

③前立腺がん検診 年代別検診結果集計（職域健診）

（2021年3月末 現在）

年齢	受診者数	検査結果		要精検者数	率 (%)	精検受診者数	率 (%)	精検結果内訳						未把握者数	未受診者数	
		異常認めず	要精検					異常認めず	前立腺癌	前癌病変の疑い	前立腺癌の疑い	前立腺肥大症	その他			不明
～19歳	0	0	0	0	0.0	0	0.0	0	0	0	0	0	0	0	0	0
20～24歳	0	0	0	0	0.0	0	0.0	0	0	0	0	0	0	0	0	0
25～29歳	2	2	0	0	0.0	0	0.0	0	0	0	0	0	0	0	0	0
30～34歳	1	1	0	0	0.0	0	0.0	0	0	0	0	0	0	0	0	0
35～39歳	5	5	0	0	0.0	0	0.0	0	0	0	0	0	0	0	0	0
40～44歳	55	55	0	0	0.0	0	0.0	0	0	0	0	0	0	0	0	0
45～49歳	70	70	0	0	0.0	0	0.0	0	0	0	0	0	0	0	0	0
50～54歳	86	85	1	1	1.2	0	0.0	0	0	0	0	0	0	0	1	0
55～59歳	135	132	3	3	2.2	0	0.0	0	0	0	0	0	0	0	3	0
60～64歳	65	59	6	6	9.2	2	33.3	0	0	0	0	2	0	0	4	0
65～69歳	33	32	1	1	3.0	0	0.0	0	0	0	0	0	0	0	1	0
70～74歳	22	20	2	2	9.1	1	50.0	0	0	0	0	1	0	0	1	0
75～79歳	4	4	0	0	0.0	0	0.0	0	0	0	0	0	0	0	0	0
80歳以上	2	1	1	1	50.0	0	0.0	0	0	0	0	0	0	0	1	0
合計	480	466	14	14	2.9	3	21.4	0	0	0	0	3	0	0	11	0

7. 市町村別がん検診結果集計

①胃がん検診 市町村別検診結果集計

(2021年3月末 現在)

実施主体	受診者数	検査結果						要精検者数	要精検率 (%)	精検受診者数	精検受診率 (%)	精検結果内訳																				未把握者数	未受診者数														
		異常認めず	要観察	病変疑い	病変確実	至急精検	判定困難					異常認めず	食道裂孔ヘルニア	食道がん	食道静脈瘤	食道ポリープ	逆流性食道炎	食道粘膜下腫瘍	食道憩室	食道その他	胃潰瘍	胃がん（早期）	胃がん（進行）	胃がん（病期不明）	胃がん疑い	胃腺腫（胃異型上皮腫）	胃ポリープ	胃炎	胃粘膜下腫瘍	胃リンパ増殖性疾患	胃その他			十二指腸潰瘍	十二指腸その他	その他の部位の病変	不明										
甲府市	31	19	10	2	0	0	0	2	6.5	2	100.0	0	0	0	0	0	0	0	0	0	0	0	0	0	0	0	0	0	0	0	0	0	0	0	0	0	0	0	0	0							
富士吉田市	416	361	0	55	0	0	0	55	13.2	42	76.4	2	1	0	0	0	0	0	0	0	0	0	0	0	0	0	0	0	0	0	0	0	0	0	0	0	0	0	0	0							
都留市	597	415	106	75	1	0	0	76	12.7	69	90.8	6	2	0	0	0	0	0	0	0	0	0	0	0	0	0	2	4	2	0	0	0	0	0	0	1	8	35	2	0	2	1	2	0	2	7	0
甲斐市	574	358	176	40	0	0	0	40	7.0	32	80.0	5	0	0	0	0	1	0	0	0	0	0	0	0	0	0	2	0	0	0	0	0	0	0	0	8	14	0	0	1	0	0	0	1	8	0	
上野原市	684	469	142	72	1	0	0	73	10.7	63	86.3	0	0	0	0	0	2	0	0	0	0	0	0	0	0	0	0	2	0	0	0	0	0	0	0	15	40	1	0	1	2	0	0	0	10	0	
富士川町	634	444	114	76	0	0	0	76	12.0	65	85.5	0	2	0	0	0	1	0	0	0	0	0	0	0	0	0	4	2	0	0	0	0	0	2	5	47	1	0	0	0	0	0	1	11	0		
早川町	42	31	9	2	0	0	0	2	4.8	2	100.0	0	0	0	0	0	0	0	0	0	0	0	0	0	0	0	1	0	0	0	0	0	0	0	1	0	0	0	0	0	0	0	0	0	0		
南部町	350	235	70	43	2	0	0	45	12.9	39	86.7	2	0	0	0	0	4	0	0	0	0	0	0	0	0	0	2	1	0	0	0	0	0	1	6	19	2	0	1	0	1	0	0	6	0		
道志村	91	69	11	10	1	0	0	11	12.1	9	81.8	0	0	0	0	0	1	0	0	0	0	0	0	0	0	0	0	0	0	0	0	0	0	0	1	7	0	0	0	0	0	0	0	2	0		
西桂町	0	0	0	0	0	0	0	0	0.0	0	0.0	0	0	0	0	0	0	0	0	0	0	0	0	0	0	0	0	0	0	0	0	0	0	0	0	0	0	0	0	0	0	0	0	0	0		
忍野村	258	230	0	28	0	0	0	28	10.9	23	82.1	1	0	0	0	0	1	0	0	0	0	0	0	0	0	0	1	0	0	0	0	0	0	0	11	7	0	0	0	0	1	0	0	1	5	0	
山中湖村	257	224	2	31	0	0	0	31	12.1	25	80.6	5	1	0	0	0	0	0	0	0	0	0	0	0	0	0	2	0	0	0	0	0	0	0	8	8	1	0	0	0	0	0	0	0	6	0	
鳴沢村	33	32	0	1	0	0	0	1	3.0	1	100.0	0	0	0	0	0	0	0	0	0	0	0	0	0	0	0	0	0	0	0	0	0	0	0	1	0	0	0	0	0	0	0	0	0			
富士河口湖町	717	589	60	68	0	0	0	68	9.5	59	86.8	8	0	0	0	0	0	0	0	0	0	0	0	0	0	1	5	0	0	0	0	0	0	1	17	27	0	0	0	0	0	0	0	9	0		
小菅村	13	8	4	1	0	0	0	1	7.7	1	100.0	1	0	0	0	0	0	0	0	0	0	0	0	0	0	0	0	0	0	0	0	0	0	0	0	0	0	0	0	0	0	0	0	0	0		
丹波山村	6	5	1	0	0	0	0	0	0.0	0	0.0	0	0	0	0	0	0	0	0	0	0	0	0	0	0	0	0	0	0	0	0	0	0	0	0	0	0	0	0	0	0	0	0	0	0		
合計	4,703	3489	705	504	5	0	0	509	10.8	432	84.9	30	6	0	0	0	10	0	0	5	25	5	0	0	0	5	108	214	7	0	5	4	3	0	5	108	214	7	0	5	77	0					

②肺がん検診 市町村別検診結果集計

(2021年3月末 現在)

実施主体	受診者数	読影結果判定											要精検者数	率 (%)	精検受診者数	率 (%)	精検結果内訳						未把握者数	未受診者数
		判定不能 A	異常所見なし B	精査必要なし 異常所見あるが C	活動性肺結核 D1	活動性非結核性病変 D2	循環器疾患 D3	その他 (肺がん以外) D4	(D) 小計	否定しえない 肺がん疑い E1	肺がん強く疑う E2	(E) 小計					異常認めず	原発性肺がん	転移性肺がん	肺がんの疑い	その他の疾患	不明		
甲府市	100	0	83	13	0	2	0	0	2	2	0	2	4	4.0	3	75.0	1	0	0	0	2	0	1	0
都留市	1,567	0	1,141	248	0	123	17	12	152	26	0	26	178	11.4	159	89.3	58	2	1	0	96	2	19	0
甲斐市	1,381	0	1,154	171	0	39	6	6	51	5	0	5	56	4.1	45	80.4	11	0	0	0	32	2	11	0
上野原市	1,558	0	1,150	232	1	127	20	13	161	15	0	15	176	11.3	150	85.2	48	0	0	1	101	0	26	0
富士川町	3,075	0	2,297	532	1	182	22	21	226	19	1	20	246	8.0	217	88.2	63	2	0	2	145	5	27	2
早川町	277	0	191	62	0	21	3	0	24	0	0	0	24	8.7	19	79.2	5	0	0	0	14	0	5	0
南部町	2,118	0	1,598	340	0	124	13	16	153	27	0	27	180	8.5	157	87.2	48	0	0	0	104	5	23	0
道志村	270	0	192	47	0	25	1	4	30	1	0	1	31	11.5	25	80.7	12	0	0	0	13	0	6	0
富士河口湖町	876	0	673	111	1	67	10	2	80	12	0	12	92	10.5	83	90.2	26	0	0	0	56	1	9	0
小菅村	164	0	118	35	0	8	0	0	8	3	0	3	11	6.7	8	72.7	1	0	0	0	7	0	3	0
丹波山村	164	0	116	33	0	10	3	0	13	2	0	2	15	9.2	13	86.7	4	0	0	1	8	0	2	0
市町村全体	11,550	0	8,713	1,824	3	728	95	74	900	112	1	113	1,013	8.8	879	86.8	277	4	1	4	578	15	132	2

③大腸がん検診 市町村別検診結果集計

(2021年3月末 現在)

実施主体	受診者数	検査結果		要精検者数	率 (%)	精検受診者数	率 (%)	精 検 結 果 内 訳												未把握者数	未受診者数	
		異常認めず	要精検					大腸がん			大腸がん疑い	ポリープ	クローン病	憩室	潰瘍性大腸炎	痔核	その他	不明				
								早期がん	進行がん	計												
甲府市	93	87	6	6	6.5	4	66.7	2	1	0	1	0	0	0	1	0	0	0	0	0	2	0
都留市	1,496	1,418	78	78	5.2	58	74.4	11	2	2	4	0	34	0	4	0	1	1	3	19	1	
甲斐市	1,290	1,241	49	49	3.8	34	69.4	11	0	0	0	0	15	0	3	1	1	1	2	11	4	
上野原市	1,480	1,412	68	68	4.6	55	80.9	17	0	1	1	0	28	0	4	1	3	0	1	12	1	
富士川町	2,190	2,073	117	117	5.3	93	79.5	15	3	0	3	1	46	0	7	0	4	4	13	17	7	
早川町	159	153	6	6	3.8	5	83.3	2	1	0	1	0	2	0	0	0	0	0	0	0	0	1
南部町	1,318	1,249	69	69	5.2	57	82.6	11	1	2	3	1	33	0	5	0	1	0	3	12	0	
道志村	252	236	16	16	6.4	12	75.0	4	1	0	1	1	4	0	1	0	0	1	0	4	0	
富士河口湖町	876	829	47	47	5.4	35	74.5	8	2	0	2	0	11	0	6	1	3	1	3	12	0	
小菅村	35	33	2	2	5.7	0	0.0	0	0	0	0	0	0	0	0	0	0	0	0	2	0	
丹波山村	36	33	3	3	8.3	2	66.7	2	0	0	0	0	0	0	0	0	0	0	0	1	0	
合 計	9,225	8,764	461	461	5.0	355	77.0	83	11	5	16	3	173	0	31	3	13	8	25	92	14	

[32]

④乳がん検診 市町村別検診結果集計

(2021年3月末 現在)

実施主体	受診者数	検査結果			要精検者数	率 (%)	精検受診者数	率 (%)	精検結果内訳											未把握者数	未受診者数
		異常認めず	要観察	要精検					異常認めず	乳がん	乳がん疑い	線維腺腫	のう胞	乳管拡張症	乳腺症	乳管内乳頭腫	脂肪腫	その他	不明		
甲府市	191	169	11	11	11	5.8	11	100.0	5	1	0	2	1	0	1	1	0	0	0	0	0
富士吉田市	168	153	10	5	5	3.0	4	80.0	3	0	0	0	0	0	1	0	0	0	0	1	0
都留市	795	760	9	26	26	3.3	25	96.2	9	0	0	4	4	0	3	2	0	3	0	1	0
甲斐市	1,585	1,498	31	56	56	3.5	54	96.4	25	5	1	3	4	1	6	1	0	8	0	2	0
上野原市	920	818	60	42	42	4.6	38	90.5	14	3	0	3	10	1	3	2	0	2	0	4	0
富士川町	1,493	1,354	105	34	34	2.3	33	97.1	14	0	0	2	6	1	3	3	0	2	2	1	0
早川町	98	89	6	3	3	3.1	3	100.0	0	0	0	1	0	1	0	0	0	1	0	0	0
南部町	908	837	50	21	21	2.3	21	100.0	6	0	0	4	2	0	3	2	0	3	1	0	0
道志村	171	154	14	3	3	1.8	2	66.7	2	0	0	0	0	0	0	0	0	0	0	1	0
山中湖村	189	166	14	9	9	4.8	9	100.0	2	0	0	2	1	0	0	0	0	4	0	0	0
忍野村	276	258	5	13	13	4.7	12	92.3	3	1	0	2	2	0	2	1	0	1	0	1	0
富士河口湖町	1,173	1,022	114	37	37	3.2	34	91.9	10	3	0	4	6	0	7	0	0	2	2	3	0
小菅村	24	22	2	0	0	0.0	0	0.0	0	0	0	0	0	0	0	0	0	0	0	0	0
丹波山村	27	27	0	0	0	0.0	0	0.0	0	0	0	0	0	0	0	0	0	0	0	0	0
市町村全体	8,018	7,327	431	260	260	3.2	246	94.6	93	13	1	27	36	4	29	12	0	26	5	14	0

⑤腹部超音波検診 市町村別検診結果集計

(2021年3月末 現在)

実施主体	受診者数	検査結果						要精検者数	率 (%)	精検受診者数	率 (%)	精検結果内訳					未把握者数	未受診者数	
		高危険群(再掲)	陽性者(再掲) HCV抗体	異常認めず	要観察	要再検	要精検					異常認めず	肝がん	肝がん疑い	その他のがん	その他の疾患			不明
甲府市	89	59	1	22	67	0	0	0	0.0	0	0.0	0	0	0	0	0	0	0	0
富士吉田市	1,145	709	0	344	764	0	37	37	3.2	31	83.8	1	1	0	0	26	3	6	0
都留市	1,633	1,053	20	463	1,135	0	35	35	2.1	32	91.4	4	0	0	2	26	0	3	0
甲斐市	1,827	1,039	11	781	985	0	61	61	3.3	45	73.8	5	0	0	0	40	0	16	0
上野原市	1,437	934	7	419	972	0	46	46	3.2	41	89.1	7	0	1	0	31	2	5	0
富士川町	2,249	1,439	23	690	1,482	0	77	77	3.4	68	88.3	6	0	0	1	58	3	9	0
早川町	174	125	24	43	118	0	13	13	7.5	12	92.3	1	0	0	0	10	1	1	0
南部町	1,496	985	9	408	1,026	0	62	62	4.1	50	80.7	9	0	0	1	36	4	12	0
道志村	228	155	1	63	154	0	11	11	4.8	8	72.7	0	0	0	0	8	0	3	0
忍野村	494	304	0	165	312	0	17	17	3.4	14	82.4	0	0	0	0	14	0	3	0
山中湖村	739	495	2	196	520	0	23	23	3.1	17	73.9	1	1	0	1	13	1	6	0
鳴沢村	79	45	1	27	45	0	7	7	8.9	5	71.4	0	0	0	1	4	0	2	0
富士河口湖町	1,621	971	0	598	942	0	81	81	5.0	68	84.0	14	0	0	1	46	7	13	0
小菅村	47	31	0	10	32	0	5	5	10.6	5	100.0	1	0	0	1	3	0	0	0
丹波山村	44	25	0	8	34	0	2	2	4.6	2	100.0	1	0	0	0	1	0	0	0
市町村全体	13,302	8,369	99	4,237	8,588	0	477	477	3.6	398	83.4	50	2	1	8	316	21	79	0

Ⅲ その他の検診

1. 骨密度検査

骨密度検査 性別・年代別検査結果集計（総数）*

（2021年3月末 現在）

性別	年齢	受診者数	検査結果			要精検者数	率 (%)	精検受診者数	率 (%)	精検結果内訳					未把握者数	未受診者数	
			異常認めず	要指導	要精検					異常認めず	骨量減少	骨粗鬆症	変形性腰椎症	その他			不明
男性	～19歳	0	0	0	0	0	0.0	0	0.0	0	0	0	0	0	0	0	0
	20～24歳	1	1	0	0	0	0.0	0	0.0	0	0	0	0	0	0	0	0
	25～29歳	2	2	0	0	0	0.0	0	0.0	0	0	0	0	0	0	0	0
	30～34歳	3	2	1	0	0	0.0	0	0.0	0	0	0	0	0	0	0	0
	35～39歳	1	1	0	0	0	0.0	0	0.0	0	0	0	0	0	0	0	0
	40～44歳	18	18	0	0	0	0.0	0	0.0	0	0	0	0	0	0	0	0
	45～49歳	13	13	0	0	0	0.0	0	0.0	0	0	0	0	0	0	0	0
	50～54歳	24	23	1	0	0	0.0	0	0.0	0	0	0	0	0	0	0	0
	55～59歳	8	8	0	0	0	0.0	0	0.0	0	0	0	0	0	0	0	0
	60～64歳	30	29	1	0	0	0.0	0	0.0	0	0	0	0	0	0	0	0
	65～69歳	20	19	1	0	0	0.0	0	0.0	0	0	0	0	0	0	0	0
	70～74歳	21	16	5	0	0	0.0	0	0.0	0	0	0	0	0	0	0	0
	75～79歳	7	2	5	0	0	0.0	0	0.0	0	0	0	0	0	0	0	0
	80歳以上	8	5	3	0	0	0.0	0	0.0	0	0	0	0	0	0	0	0
計	156	139	17	0	0	0.0	0	0.0	0	0	0	0	0	0	0	0	
女性	～19歳	0	0	0	0	0	0.0	0	0.0	0	0	0	0	0	0	0	0
	20～24歳	8	7	1	0	0	0.0	0	0.0	0	0	0	0	0	0	0	0
	25～29歳	11	8	3	0	0	0.0	0	0.0	0	0	0	0	0	0	0	0
	30～34歳	57	49	8	0	0	0.0	0	0.0	0	0	0	0	0	0	0	0
	35～39歳	71	57	14	0	0	0.0	0	0.0	0	0	0	0	0	0	0	0
	40～44歳	251	236	15	0	0	0.0	0	0.0	0	0	0	0	0	0	0	0
	45～49歳	316	285	31	0	0	0.0	0	0.0	0	0	0	0	0	0	0	0
	50～54歳	366	306	60	0	0	0.0	0	0.0	0	0	0	0	0	0	0	0
	55～59歳	398	263	130	5	5	1.3	3	60.0	0	2	1	0	0	0	2	0
	60～64歳	417	215	190	12	12	2.9	8	66.7	0	2	6	0	0	0	4	0
	65～69歳	556	223	317	16	16	2.9	9	56.3	0	1	8	0	0	0	7	0
	70～74歳	599	169	399	31	31	5.2	27	87.1	4	8	15	0	0	0	4	0
	75～79歳	259	44	209	6	6	2.3	5	83.3	1	0	4	0	0	0	1	0
	80歳以上	265	26	233	6	6	2.3	4	66.7	1	1	2	0	0	0	2	0
計	3,574	1,888	1,610	76	76	2.1	56	73.7	6	14	36	0	0	0	20	0	
合計	3,730	2,027	1,627	76	76	2.0	56	73.7	6	14	36	0	0	0	20	0	

*総数とは住民健診と職域健診の合計です

2. 肝炎ウイルス検査

肝炎ウイルス検査 性別・年代別検査結果集計（総数）*

（2021年3月末 現在）

性別	年齢	受診者数			検査結果				要精検者数				精検受診者数	率 (%)	精検結果内訳							未把握者数	未受診者数				
					B型		C型		B型	率 (%)	C型	率 (%)			B型肝炎（キャリア）	B型肝炎慢性肝炎	C型肝炎（キャリア）	C型肝炎慢性肝炎	肝硬変	その他肝炎	不明						
		異常認めず	要精検	異常認めず	要精検	B+C型	B型	C型																			
男性	～19歳	4	0	0	4	0	0	0	0	0.0	0	0.0	0	0.0	0	0	0	0	0	0	0	0	0	0	0	0	0
	20～24歳	6	0	0	6	0	2	0	0	0.0	0	0.0	0	0.0	0	0	0	0	0	0	0	0	0	0	0	0	0
	25～29歳	3	1	0	4	0	2	0	0	0.0	0	0.0	0	0.0	0	0	0	0	0	0	0	0	0	0	0	0	0
	30～34歳	5	6	0	11	0	2	0	0	0.0	0	0.0	0	0.0	0	0	0	0	0	0	0	0	0	0	0	0	0
	35～39歳	9	5	0	14	0	3	0	0	0.0	0	0.0	0	0.0	0	0	0	0	0	0	0	0	0	0	0	0	0
	40～44歳	46	5	0	50	1	40	0	1	2.0	0	0.0	1	100.0	1	0	0	0	0	0	0	0	0	0	0	0	0
	45～49歳	26	2	0	28	0	21	0	0	0.0	0	0.0	0	0.0	0	0	0	0	0	0	0	0	0	0	0	0	0
	50～54歳	20	1	0	21	0	14	0	0	0.0	0	0.0	0	0.0	0	0	0	0	0	0	0	0	0	0	0	0	0
	55～59歳	21	3	0	24	0	17	0	0	0.0	0	0.0	0	0.0	0	0	0	0	0	0	0	0	0	0	0	0	0
	60～64歳	22	0	0	22	0	19	0	0	0.0	0	0.0	0	0.0	0	0	0	0	0	0	0	0	0	0	0	0	0
	65～69歳	32	1	0	33	0	29	0	0	0.0	0	0.0	0	0.0	0	0	0	0	0	0	0	0	0	0	0	0	0
	70～74歳	17	0	0	17	0	15	0	0	0.0	0	0.0	0	0.0	0	0	0	0	0	0	0	0	0	0	0	0	0
	75～79歳	3	0	0	3	0	3	0	0	0.0	0	0.0	0	0.0	0	0	0	0	0	0	0	0	0	0	0	0	0
	80歳以上	3	0	0	3	0	3	0	0	0.0	0	0.0	0	0.0	0	0	0	0	0	0	0	0	0	0	0	0	0
小計	217	24	0	240	1	170	0	1	0.4	0	0.0	1	100.0	1	0	0	0	0	0	0	0	0	0	0	0		
女性	～19歳	2	0	0	2	0	0	0	0.0	1	50.0	0	0.0	0	0	0	0	0	0	0	0	0	0	0	1	0	
	20～24歳	10	9	0	19	0	3	0	0.0	0	0.0	0	0.0	0	0	0	0	0	0	0	0	0	0	0	0	0	
	25～29歳	11	7	0	18	0	4	0	0.0	0	0.0	0	0.0	0	0	0	0	0	0	0	0	0	0	0	0	0	
	30～34歳	12	22	0	34	0	6	0	0.0	0	0.0	0	0.0	0	0	0	0	0	0	0	0	0	0	0	0	0	
	35～39歳	10	23	0	33	0	4	0	0.0	0	0.0	0	0.0	0	0	0	0	0	0	0	0	0	0	0	0	0	
	40～44歳	166	22	0	188	0	152	0	0.0	0	0.0	0	0.0	0	0	0	0	0	0	0	0	0	0	0	0	0	
	45～49歳	59	33	0	92	0	45	0	0.0	1	1.7	0	0.0	0	0	0	0	0	0	0	0	0	0	0	1	0	
	50～54歳	48	34	0	81	1	32	0	1	1.2	0	0.0	0	0.0	0	0	0	0	0	0	0	0	0	0	1	0	
	55～59歳	52	30	0	82	0	37	0	0.0	0	0.0	0	0.0	0	0	0	0	0	0	0	0	0	0	0	0	0	
	60～64歳	58	25	0	83	0	38	0	0.0	0	0.0	0	0.0	0	0	0	0	0	0	0	0	0	0	0	0	0	
	65～69歳	35	2	0	35	2	29	0	2	5.4	0	0.0	1	50.0	1	0	0	0	0	0	0	0	0	0	1	0	
	70～74歳	13	0	0	13	0	9	0	0.0	0	0.0	0	0.0	0	0	0	0	0	0	0	0	0	0	0	0	0	
	75～79歳	3	0	0	3	0	0	0	0.0	0	0.0	0	0.0	0	0	0	0	0	0	0	0	0	0	0	0	0	
80歳以上	2	0	0	2	0	1	0	0.0	0	0.0	0	0.0	0	0	0	0	0	0	0	0	0	0	0	0	0		
小計	481	207	0	685	3	360	0	3	0.4	2	0.4	1	20.0	1	0	0	0	0	0	0	0	0	0	4	0		
合計	698	231	0	925	4	530	0	4	0.4	2	0.3	2	33.3	2	0	0	0	0	0	0	0	0	0	4	0		

*総数とは住民健診と職域健診の合計です

IV 学校健診

1. 心臓検診

心臓検査 受診数及び結果集計

	受診者数	要精検者数	要精検率
小学校	1,406	179	12.7%
中学校	1,594	218	13.7%
高等学校	5,260	822	15.6%
支援学校	247	49	19.8%
合計	8,507	1,268	14.9%

2. 貧血検査

貧血検査 受診数及び結果集計

	受診者数	有所見者数	有所見率
中学校	28	1	3.6%
男	17	0	0.0%
女	11	1	9.1%
大学・その他	1,735	371	21.4%
男	485	105	21.6%
女	1,250	266	21.3%
合計	1,763	372	21.1%
男	502	105	20.9%
女	1,261	267	21.2%

3. 尿検査

尿検査 受診数及び結果集計

	一次検査 受診者数	蛋白			潜血			糖			
		異常なし	陽性	陽性率	異常なし	陽性	陽性率	異常なし	陽性	陽性率	
学校 保健	幼・保	17,823	17,785	38	0.2%	17,542	281	1.6%	17,805	18	0.1%
	(男)	9,109	9,102	7	0.1%	9,016	93	1.0%	9,098	11	0.1%
	(女)	8,714	8,683	31	0.4%	8,526	188	2.2%	8,707	7	0.1%
	小学校	2,255	2,246	9	0.4%	2,232	23	1.0%	2,253	2	0.1%
	(男)	1,147	1,144	3	0.3%	1,143	4	0.3%	1,147	0	0.0%
	(女)	1,108	1,102	6	0.5%	1,089	19	1.7%	1,106	2	0.2%
	中学校	1,515	1,487	28	1.8%	1,472	43	2.8%	1,515	0	0.0%
	(男)	677	660	17	2.5%	664	13	1.9%	677	0	0.0%
	(女)	838	827	11	1.3%	808	30	3.6%	838	0	0.0%
	高校	17,641	17,434	207	1.2%	17,298	343	1.9%	17,595	46	0.3%
	(男)	9,212	9,082	130	1.4%	9,139	73	0.8%	9,187	25	0.3%
	(女)	8,429	8,352	77	0.9%	8,159	270	3.2%	8,408	21	0.2%
支援学校	914	896	18	2.0%	897	17	1.9%	907	7	0.8%	
(男)	586	577	9	1.5%	580	6	1.0%	584	2	0.3%	
(女)	328	319	9	2.7%	317	11	3.4%	323	5	1.5%	
大学・その他	2,080	2,057	23	1.1%	2,048	32	1.5%	2,069	11	0.5%	
(男)	890	876	14	1.6%	884	6	0.7%	883	7	0.8%	
(女)	1,190	1,181	9	0.8%	1,164	26	2.2%	1,186	4	0.3%	
合計	42,228	41,905	323	0.8%	41,489	739	1.8%	42,144	84	0.2%	
(男)	21,621	21,441	180	0.8%	21,426	195	0.9%	21,576	45	0.2%	
(女)	20,607	20,464	143	0.7%	20,063	544	2.6%	20,568	39	0.2%	

V 普及啓発活動

1. 活動実績（リレー・フォー・ライフ・ジャパン 2020 甲府）

開催日：8月28日～8月29日

開催場所：山梨県立大学池田キャンパス

イベントの様子



春号 すこやか 2020 (令和2年) だより

公益財団法人
山梨県健康管理事業団
Yamanashi Health Management Association
〒400-0034
甲府市宝1丁目4-16
055-225-2800(代)
<http://www.y-kenkou.or.jp/>

事業団専務理事に就任して

(公財)山梨県健康管理事業団 専務理事
廣瀬 久文



本年4月より(公財)山梨県健康管理事業団専務理事に就任いたしました。

関係各位の皆様のご理解、御協力いただきながら、重責を果たしたいと思っております。どうぞよろしくお願い申し上げます。

当事業団は、設立から30有余年にわたり、「社会貢献」「顧客満足」「職員意識」の経営理念のもと、健康診断を主に県民の皆様のご健康の維持増進を図るため健診事業を実施してきました。

また、健診検査のデータを基にした健康状態に関する調査・研究事業の実施やがん患者サポートセンターの運営に取り組むとともに、各種イベント、講演会の開催などを通じ、健康に関する普及啓発活動を行っております。

県民の皆様一人一人が、健やかに安心して過ごせるような社会を作る一助となれますよう、職員一同新たに公益法人としての責務を果たしていく所存でございます。

今後とも、尚いっそうの御指導、御鞭撻を賜りますよう、どうかよろしくお願い申し上げます。

新型コロナウイルスの感染防止について

報道のとおり、全国的・世界的に新型コロナウイルスの感染が拡大しています。

当事業団では健康診断の実施にあたり、手指や器具の消毒・マスクの装着や環境整備などに留意して、受診者様・スタッフ双方の感染防止に万全を期していきます。

皆様のご理解とご協力をいただきますよう、よろしくお願いいたします。



フォトギャラリー

事業団職員が撮りました!

(撮影：放射線課 北村廣志)



職員紹介



検査課 渡邊 潤一(わたなべ じゅんいち)

臨床検査技師として検査課に入職しました渡邊潤一と申します。
臨床検査技師として至らないところが多々ありますが、早く仕事に慣れるよう日々精進していきますので、よろしくお願い申し上げます。

発行者：(公財)山梨県健康管理事業団 〒400-0034 甲府市宝1丁目4-16 055-225-2800(代)

沿 革

昭和 14 年 4 月 財団法人 結核予防会山梨県支部 設立

昭和 41 年 5 月 財団法人 山梨県寄生虫予防会 設立
昭和 47 年 2 月 財団法人 山梨県予防医学協会に名称変更

昭和 43 年 3 月 財団法人 山梨県対がん協会 設立

昭和 48 年 7 月 上記三団体が合併

昭和 48 年 8 月 財団法人 山梨保健衛生協会 設立

昭和 56 年 8 月 財団法人 山梨県保健予防協会に名称変更

昭和 58 年 4 月 財団法人 山梨県健康管理事業団 改組設立

平成 26 年 4 月 公益財団法人 山梨県健康管理事業団に移行

次の三団体の山梨県支部として、各種の健診事業、普及活動などを積極的に行っています。

(公財)結核予防会(総裁 秋篠宮妃殿下)

設立当初から、結核研究を基礎として、わが国における結核撲滅のため全国にわたる組織をあげ活動してきましたが、近年においては、結核対策に関する国際協力も幅広く行う一方、肺がんその他の非結核性呼吸器疾患に関する学理的・臨床的研究にも力を入れています。

複十字シール募金等を実践しており、予防会の活動と世界の結核撲滅のために充てられています。

(公財)日本対がん協会

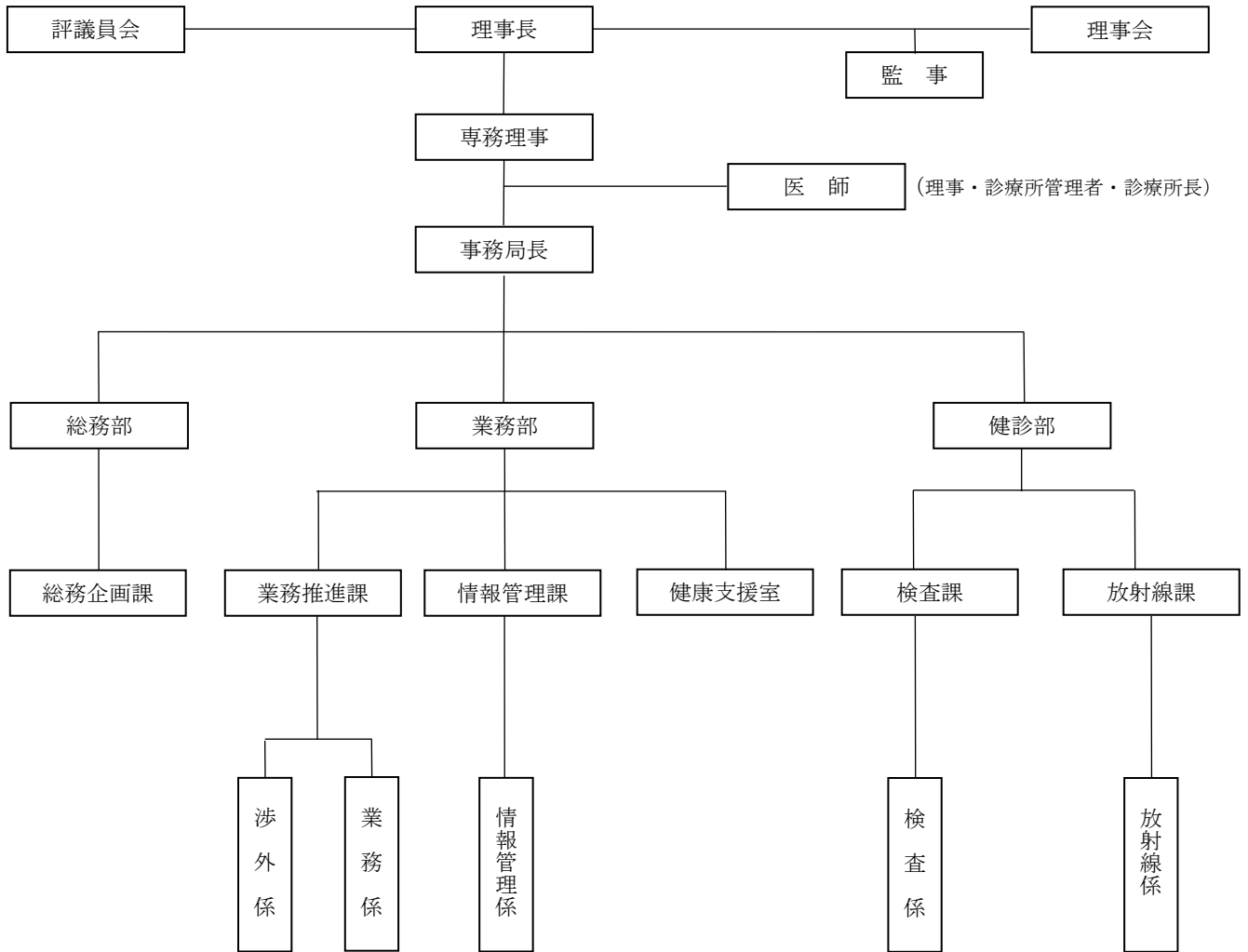
生活習慣の改善や早期発見・早期治療によって、がんによる死亡を極力なくするという「がん征圧運動」の推進母体として設立され、活動の柱は「がんの知識普及・啓発」と「がんの予防・早期発見」を目指す集団検診活動に重点を置いています。また、がん予防面を重点にした調査研究の助成、がん検診に従事する専門家の育成研修等も行っています。

(公財)予防医学事業中央会

「病気の予防について各種の活動を行い、国民の保健と福祉に寄与する。」この目的を遂行するために全国 37 支部と一体になって、行政・医学界・研究機関などの協力を得つつ、健診検査・健康教育・調査研究を 3 つの柱に、予防医学活動を積極的に実践しています。

山梨県健康管理事業団 組織図

令和2年4月1日現在



救急医療情報センター

検診車保有状況

胃胸部併用	1
胃 部	3
胸 部	3
乳がん(マンモグラフィ)	2
超音波	3
生活習慣病	1
骨 (DXA)	1

職員数

職 種 名	人数
役 員	1
医 師	1
正 規 職 員	24
準 職 員	21
常勤・パート職員	12
センター(正規職員)	0
〃 (嘱託職員)	7

公益財団法人 山梨県健康管理事業団 役員名簿

(令和2年6月23日付)

理事

役職名	役員名	所属	職名
理事長	今井 立史	山梨県医師会	会長
専務理事	廣瀬 久文	山梨県健康管理事業団	専務理事
理事	長田 忠孝	山梨県健康管理事業団	診療部長 健診部長
理事	岡田 俊一	甲府市医師会	専務理事
理事	井上 利男	井上内科小児科医院	院長
理事	高橋 直人	山梨県福祉保健部健康増進課	課長
理事	玉川 武年	山梨県町村会	事務局長
理事	仙洞 田保	元山梨県健康管理事業団	
理事	佐野 博美	元山梨県福祉保健部	

監事

役職名	役員名	所属	職名
監事	小澤 勇	古屋法律会計事務所	税理士
監事	小池 良寿	山梨県医師会	事務局長

評議員

役職名	役員名	所属	職名
評議員	手塚 司朗	山梨県医師会	副会長
評議員	鈴木 昌則	山梨県医師会	副会長
評議員	小島 良一	山梨県福祉保健部	部長
評議員	清水 正	山梨県市長会	常務理事
評議員	渡辺 喜久男	山梨県町村会	副会長
評議員	岩佐 敏	山梨県保健所長会	会長
評議員	長田 満	甲府市医師会	副会長
評議員	山縣 然太郎	山梨大学大学院社会医学講座	教授
評議員	前嶋 健佐	山梨県中小企業団体中央会	専務理事
評議員	雨宮 登美子	山梨県愛育連合会	会長

本事業年報に関する追加、訂正の情報等がありましたら下記の URL に掲載いたします。
<http://www.y-kenkou.or.jp/errata.html>

公益財団法人 山梨県健康管理事業団 令和 2 年度事業年報

発行月 令和 5 年 1 月

発行者 公益財団法人 山梨県健康管理事業団

〒400-0034 山梨県甲府市宝 1 丁目 4-16

電話 055(225)2800 FAX 055(225)2809

Eメール info@y-kenkou.or.jp URL <http://www.y-kenkou.or.jp/>
